

## Fahrradmitnahme und Fahrradbusse

Wer sein Fahrrad im ÖPNV mitnehmen möchte, löst oder entwertet entfernungsunabhängig ein Fahrrad-Ticket für den jeweiligen Verbundraum. Bei verbundraumüberschreitenden Fahrten benötigen Sie ein Fahrrad-Tages-Ticket NRW.

Im AVV und VRS können in allen Zügen ganztägig – soweit ausreichend Platz vorhanden ist – Fahrräder mitgenommen werden. Im VRS gilt dies auch für die Mitnahme in Bussen. In MIKE-Fahrzeugen und Anruf-Sammel-Taxen ist eine Mitnahme generell nicht möglich. Ein Anspruch auf die Mitnahme eines Fahrrads besteht nicht. Insbesondere an Wochenenden kann es zu Engpässen kommen.

Im AVV können in Bussen Mo. – Fr. ab 19:00 Uhr, Sa. ab 15:00 Uhr bzw. an Sonn- und Feiertagen ganztägig maximal 2 Fahrräder je Bus mitgenommen werden.

Fahrradbusse verkehren vom 29.3. (Karfreitag) bis 1.11.2024 (Allerheiligen) an Sonn- und Feiertagen auf den Linien der SB 63, 63 und 68 sowie 66 und 85 von Aachen in die Eifel. Auf der Linie 815 verkehrt ein Fahrradbus von Kall nach Monschau und zurück. Diese Linien fahren mit Anhängern (für bis zu 20 Fahrräder), auf denen Sie bequem und sicher Ihr Fahrrad abstellen können.

**Infos**  
Den Flyer zum Fahrradbus mit Fahrplan, Touren und Radwanderkarte finden Sie unter: [www.avv.de/rad](http://www.avv.de/rad)  
Informationen rund um Fahrradfahren im Kreis Euskirchen erhalten Sie unter: [www.radrouten-kreis-euskirchen.de](http://www.radrouten-kreis-euskirchen.de)



## MIKE-Linien

- 816: Schleiden - Broich - Wintzen
- 831: Gemünd - Dreiborn - Schleiden
- 836: Schleiden - Bronsfeld - Schöneiseifen
- 879: Wildgehege - Hellenthal - Wollenberg
- 891: Broich - Kall - Zingsheim
- 895: Wollgarten - Gemünd - Urfsee



MIKE-Fahrten müssen mindestens 30 Minuten vor der Abfahrtszeit telefonisch unter 02441 99454545 oder online unter [www.rvk.de](http://www.rvk.de) bestellt werden. Gruppen ab 5 Personen müssen sich 3 Tage vorher anmelden. Hunde (außer Blindenhunde) können nicht mit befördert werden. Alle Infos zu MIKE unter: [www.rvk.de/mike](http://www.rvk.de/mike)

## Tickets und Preise

Das Gebiet des Nationalparks Eifel erstreckt sich über Teile der Städte-Region Aachen und des Kreises Düren im Aachener Verkehrsverbund (AVV) und des Kreises Euskirchen im Verkehrsverbund Rhein-Sieg (VRS). Für Fahrten innerhalb des AVV- oder des VRS-Gebietes gelten die Ticketangebote des jeweiligen Verkehrsverbundes. Bei verbundraumüberschreitenden Fahrten gilt grundsätzlich der VRS-Tarif.



**Infos**  
Tickets und Preise im AVV: [www.avv.de/tickets](http://www.avv.de/tickets)  
Tickets und Preise im VRS: [www.vrs.de/tickets](http://www.vrs.de/tickets)  
Die meisten Tickets sind auch per App erhältlich.

## Fahrpläne und Verbindungsauskünfte

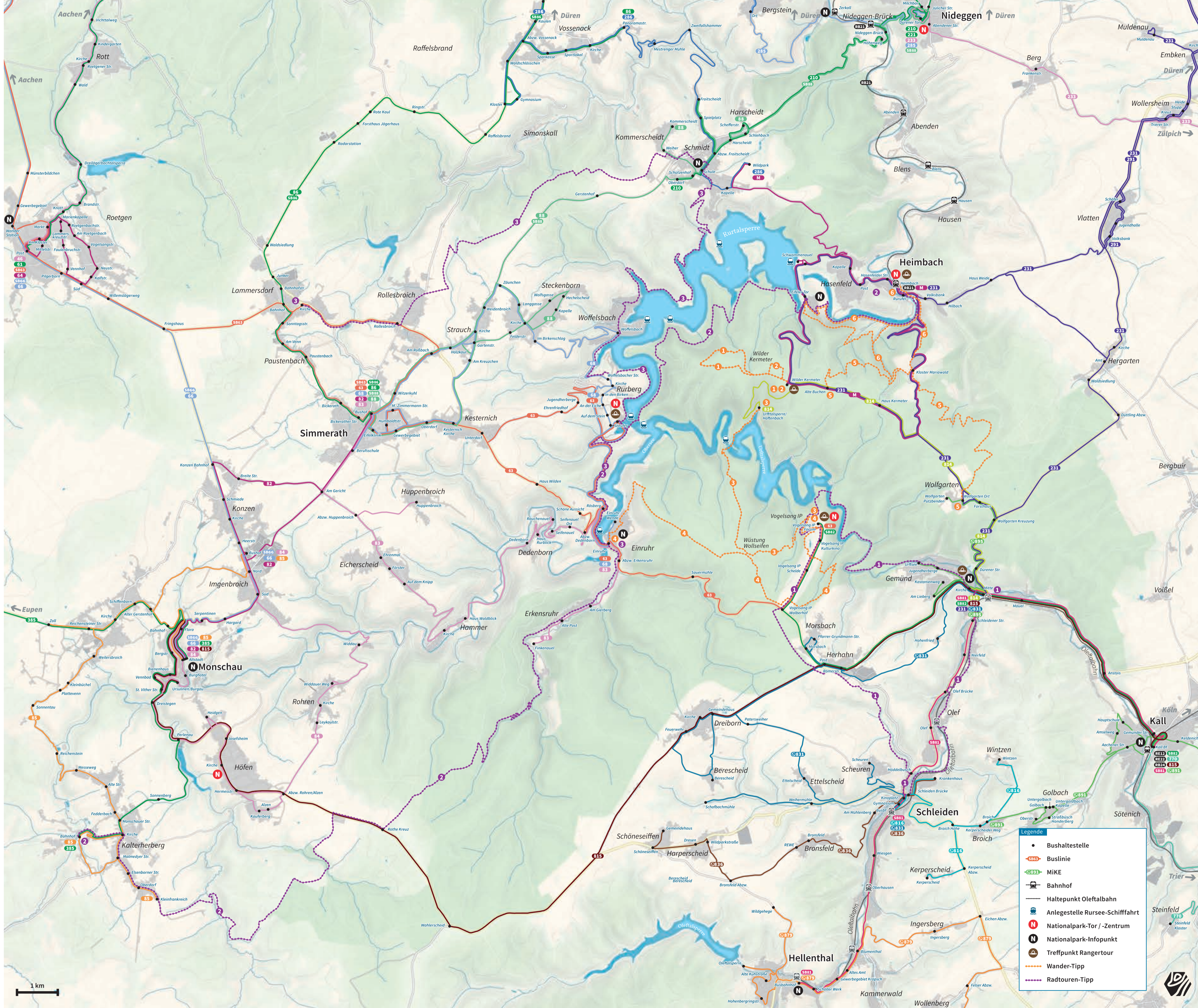
Die Fahrpläne der in der Übersichtskarte dargestellten Bus- und Bahnlinien können auf den Internetseiten des AVV und VRS heruntergeladen werden oder sind in den Kundenzentren der Verkehrsunternehmen sowie in den Nationalpark-Toren erhältlich. Verbindungsauskünfte erhalten Sie bei den Verkehrsunternehmen sowie auf den Internetseiten [www.avv.de](http://www.avv.de) und [www.vrs.de](http://www.vrs.de).

**Telefonische Infos**  
Die Schläue Nummer für Bus & Bahn:  
Tel.: 0800 6 504030  
(kostenlos aus allen deutschen Netzen)



## Mit dem Smartphone unterwegs

Mit den kostenlosen Apps wird die Fahrt mit Bus und Bahn noch bequemer. So haben Sie stets Zugriff auf die aktuellen Fahrplandaten, können Tickets kaufen und vieles mehr. Beide Apps sind für Android und iOS erhältlich.



**Legende**

- Bushaltestelle
- Buslinie
- MIKE
- Bahnhof
- Haltepunkt Oleftalbahn
- Anlegestelle Rursee-Schiffahrt
- Nationalpark-Tor / -Zentrum
- Nationalpark-Infopunkt
- Treffpunkt Rangertour
- Wander-Tipp
- Radtouren-Tipp

2024 > ÖPNV- & Freizeittkarte

Nationalpark Eifel

ÖPNV-Karte mit Tipps für Ausflüge, Radtouren und Wanderungen

Natur erfahren – mit Bus & Bahn unterwegs im und um den Nationalpark Eifel

**Haben Sie noch Fragen?**  
Wir beraten Sie gerne zu Fahrplänen und Tickets!

**ASEAG** Aachener Straßenbahn und Energieversorgungs-AG  
Tel.: 0241 1688-1 • [www.aseag.de](http://www.aseag.de)

**DB** DB Regio AG, Region NRW  
Tel.: 0211 91309333  
kundenservice@nwrwg.deutschebahn.com • [www.bahn.de](http://www.bahn.de)

**Rur, bahn** Rurtalbahn GmbH  
Tel.: 02421 2769-301  
service@rurtalbahn.de • [www.rurtalbahn.de](http://www.rurtalbahn.de)

**Rur, bus** Rurtalbus GmbH  
Tel.: 02421 2000  
kundenservice@rurtalbus.de • [www.rurtalbus.de](http://www.rurtalbus.de)

**RK** Regionalverkehr Köln GmbH  
Tel.: 0221 1637-1990  
info@rvk.de • [www.rvk.de](http://www.rvk.de)

**ost-eifel** Die Schläue Nummer für Bus und Bahn  
Tel.: 0800 6 504030\*

**Herausgeber**  
**AVV** Aachener Verkehrsverbund GmbH  
Neudülfer Straße 1 • 52068 Aachen  
info@avv.de • [www.avv.de](http://www.avv.de)

**VRS** Verkehrsverbund Rhein Sieg GmbH  
Deutzer Allee 4 • 50679 Köln  
info@vrs.de • [www.vrs.de](http://www.vrs.de)

**Kreis Euskirchen**  
Jülicher Ring 32 • 53879 Euskirchen  
Tel.: 02251 15-115  
oepnv@kreis-euskirchen.de • [www.kreis-euskirchen.de](http://www.kreis-euskirchen.de)

**Informationen zu Freizeitangeboten erhalten Sie hier:**

**Nationalpark Eifel**  
Wald und Holz NRW | Nationalparkforstamt Eifel  
Tel.: 02444 9510-0  
info@nationalpark-eifel.de • [www.nationalpark-eifel.de](http://www.nationalpark-eifel.de)

**Vogelsang IP gemeinnützige GmbH**  
Tel.: 02444 1579-0  
info@vogelsang-ip.de • [www.vogelsang-ip.de](http://www.vogelsang-ip.de)

**Rursee-Schiffahrt KG**  
Tel.: 02446 479  
info@rursee-schiffahrt.de • [www.rursee-schiffahrt.de](http://www.rursee-schiffahrt.de)

**Layout & Kartografie**  
freiluftkonzepte  
[www.freiluftkonzepte.de](http://www.freiluftkonzepte.de)  
Geobasisdaten © OpenStreetMap-Mitwirkende

**Bildnachweis**  
Cover: C. Heer; Vogelsang IP; R. Hövel; Bf Heimbach & Handy; AVV; Bus; AW | S. Dankert; Ranger mit Familie; Apart Fotodesign – A. Pallmer; RT1; K. Wielspütz; RT2, WT4 & 6: Eifel Tourismus GmbH | D. Ketz; RT3: pexels | J. Parks; WT5: A. Glodowski; alle anderen: D. Ketz

\* kostenlos aus allen deutschen Netzen  
Stand: März 2024, alle Angaben ohne Gewähr, Änderungen vorbehalten

