



PrimeSite Rhine Region

Ihr Investitionsstandort Nr. 1 in Deutschland

www.primesite.org



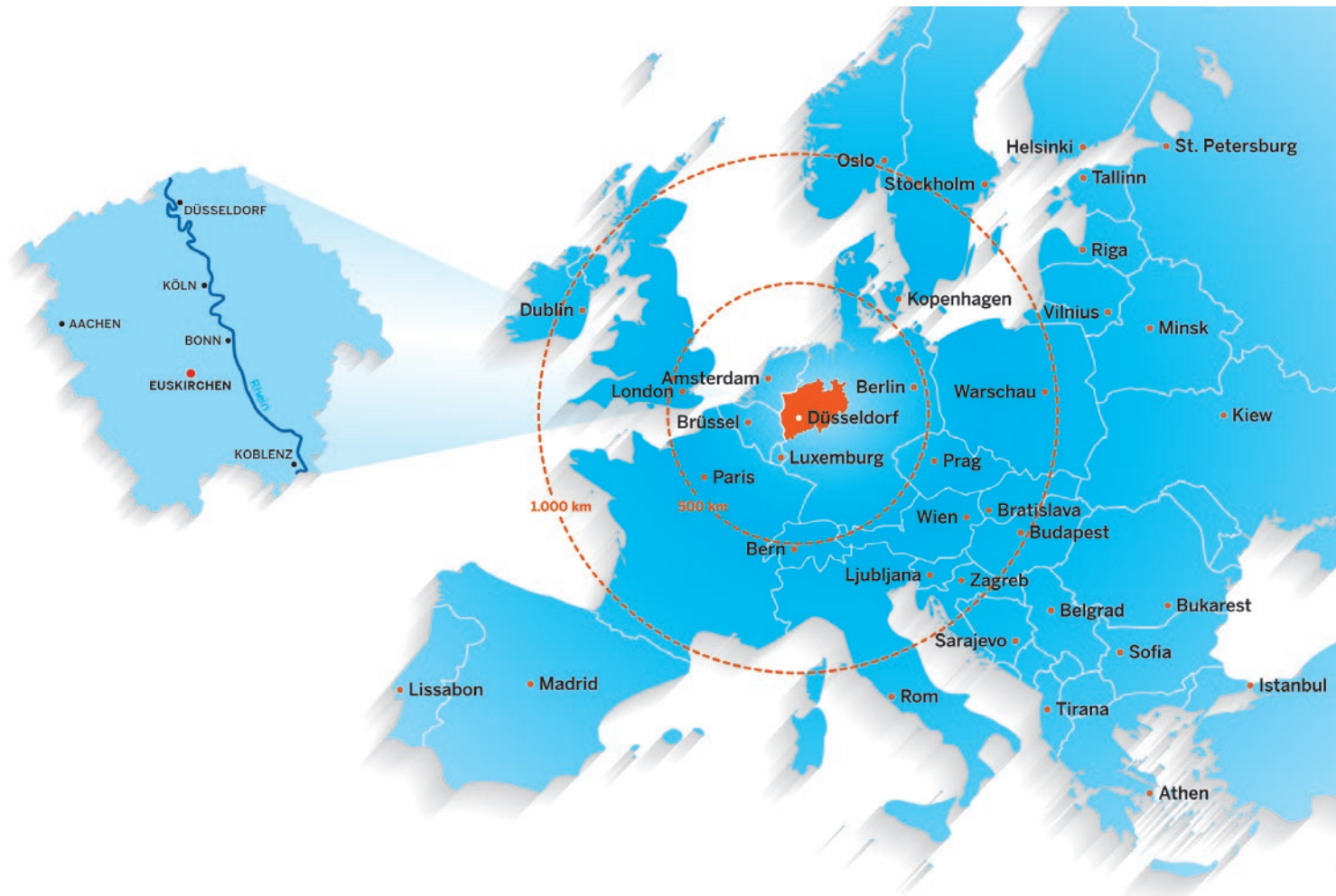
Inhalt

PrimeSite Rhine Region – ein exzellenter Standort	3
Willkommen in der Rhine Region	4
Idealer Standort für jede Branche	6
Innovativer Standort mit Tradition.....	7
Wissen für die Welt: Forschungseinrichtungen in der Rhine Region.....	8
Zukunftsstandort mit Potenzial	9
Die PrimeSite Rhine Region im Überblick.....	10
6 gute Gründe für Ihre Standortentscheidung.....	12
Lebensraum mit einzigartigen Qualitäten	14
Mehr als nur Wohnen	15
Herausragende Infrastruktur garantiert Mobilität	17
Weltweit vertreten – NRW.INVEST	18

PrimeSite Rhine Region – ein exzellenter Standort

Die PrimeSite Rhine Region liegt im Südwesten Nordrhein-Westfalens, einer der bedeutendsten Metropolregionen Europas. Hier leben rund 17,5 Millionen Menschen, davon allein circa acht Millionen in der Rhine Region.

Fast ein Drittel aller Verbraucher mit fast der Hälfte der Kaufkraft der Europäischen Union wohnen und arbeiten in einem Radius von nur 500 Kilometern rund um die Landeshauptstadt Düsseldorf. Die Unternehmen sind global verflochten und erwirtschaften den höchsten Exportanteil aller deutschen Bundesländer. In der Rhine Region erwirtschaften die Menschen ein Bruttoinlandsprodukt von über 270 Milliarden Euro jährlich. Die Region zwischen Rhein und Eifel überzeugt, sei es mit den ausgezeichneten Verkehrsanbindungen, der hohen Dichte an Forschungs- und Entwicklungseinrichtungen, den zahlreichen international tätigen Unternehmen oder den internationalen Messen in Düsseldorf und Köln. Weltoffenheit und Internationalität kennzeichnen Leben und Arbeiten in direkter Nachbarschaft zu Belgien, Luxemburg und den Niederlanden. Die Region verbindet dabei die vitalen Städte des Rheinlands und die erholsamen Landschaften des Eifel-Nationalparks und bietet eine attraktive Mischung aus modernster Infrastruktur und höchster Lebensqualität.



Willkommen in der Rhine Region



Petra Wassner

Geschäftsführung der NRW.INVEST GmbH

Die Investition in einen neuen Standort ist für ein Unternehmen immer ein großer Schritt. Ein Schritt, bei dem viele Entscheidungen abgewogen und getroffen, Partner und Mitarbeiter gefunden, Vertriebswege aufgebaut und Märkte erschlossen werden müssen. Als One-Stop Agency unterstützen wir Sie bei all Ihren Fragen rund um Ihre Ansiedlung am Standort Nordrhein-Westfalen und selbstverständlich auch danach. Eine schnelle und effiziente Umsetzung Ihres Projektes ist unser oberstes Ziel. Wir werden für Sie alle wichtigen Schritte initiieren, die notwendigen Prozesse begleiten und unterstützen sowie alle relevanten Partner mit einbeziehen und koordinieren. Darauf können Sie sich verlassen.



Anne Horst, Günter Rosenke, Dr. Uwe Friedl

Bürgermeisterin von Weilerswist, Landrat sowie Bürgermeister von Euskirchen

Willkommen am Standort. Wir freuen uns, Ihnen mit der PrimeSite Rhine Region eine außergewöhnliche Fläche in unserer Region anbieten zu können. Lassen Sie sich von den zahlreichen Argumenten überzeugen, die für die Ansiedlung Ihres Unternehmens hier sprechen. Als Repräsentanten der Region versichern wir Ihnen, dass alle lokalen Behörden zusammenarbeiten werden, um Ihnen einen reibungslosen Start für Ihr Vorhaben zu ermöglichen. Der Service für die Wirtschaft am Standort wird bei uns groß geschrieben. Wir sind stets zugänglich für Ihre Bedürfnisse und verlässlich in unserem Handeln – für eine erfolgreiche gemeinsame Zukunft!



LOCATION
AT ITS
BEST

Idealer Standort für jede Branche

Die PrimeSite Rhine Region ist der ideale Standort für jede Branche, denn die Region hat außergewöhnliche Qualitäten.

Einer der Gründe, warum sich die Region zu einem attraktiven und dynamischen Wirtschaftsstandort entwickelt hat, ist die zentrale und verkehrsgünstige Lage in direkter Nachbarschaft zu Belgien, Luxemburg, den Niederlanden sowie zu den deutschen Großstädten Köln, Bonn, Aachen, Düsseldorf und Koblenz. Ein weiterer Grund ist das attraktive Flächenpotenzial, das neuen Wirtschaftsbetrieben vielfältige Möglichkeiten und Raum für Wachstum bietet. Deshalb haben sich auch zahlreiche Großunternehmen in dieser stetig wachsenden Wirtschaftsregion angesiedelt.

Die hervorragende Mischung von harten und weichen Standortfaktoren überzeugt. Unter den in der Region ansässigen Unternehmen finden sich Highlights aus den Branchen Automobil- und Maschinenbau, Biotechnologie und Pharma, Chemie und Kunststoffe, Ernährungs-, Finanz- und Versicherungswirtschaft, Handel, Informationstechnologie und Telekommunikation, Logistik, Medien, Mode, Papierindustrie und Werbewirtschaft. International bekannte Unternehmen wie Bayer, Daimler, Deutsche Post, Deutsche Telekom, E.ON, Ford, Henkel, Kaufhof, LANXESS, Mitsubishi, Toyota und Vodafone sind hier zu Hause und stehen für das wirtschaftliche Potenzial der Region.



Innovativer Standort mit Tradition

Die leistungsstarke Wirtschaftsregion zwischen Rhein und Eifel hat beste Referenzen und viel Potenzial. Circa acht Millionen Menschen leben hier. Die Region ist mit rund 13.000 km² größer als der Ballungsraum Paris.

Knapp vier Millionen Erwerbstätige erwirtschaften ein beachtliches Bruttoinlandsprodukt von über 270 Milliarden Euro jährlich, fast so viel wie Österreich. Das verfügbare Einkommen der Region liegt bei rund 160 Milliarden Euro jährlich. Kennzahlen einer Region mit interessanten Perspektiven.



In direkter Nachbarschaft zur PrimeSite Rhine Region unterhält beispielsweise Procter & Gamble ein Produktionswerk mit angeschlossenem Entwicklungs- und Logistikzentrum. Der größte Tiernahrungshersteller der Welt, Nestlé Purina PetCare, produziert in seinem Werk in Euskirchen Trockennahrung und Belohnungsartikel. Auch Miele ist mit einem Werk für Elektromotoren am Standort vertreten und Pfeifer & Langen betreiben hier eine Zuckerfabrik. In Weilerswist betreibt die Drogeriemarktkette dm ihr europaweit größtes Verteilzentrum. Willkommen an einem weltoffenen und internationalen Standort.

Die weitere Grundlage für den wirtschaftlichen Erfolg der Region bilden die leistungsstarken Handwerks-, Handels-, Gewerbe- und Industriebetriebe. Insbesondere das traditionelle Handwerk und seine Ausbildungsstrukturen bieten ein großes Potenzial für fachliches Know-how und technischen Support für neue Investoren am Standort Euskirchen/Weilerswist.

Wissen für die Welt: Forschungseinrichtungen in der Rhine Region

Die Region ist ein Hightech-Standort von Weltklasse. Sie verfügt über ein dichtes Netzwerk an Forschungs- und Entwicklungseinrichtungen und ist in zahlreichen Branchen und Forschungsfeldern Innovationsführer.

34 Universitäten und Fachhochschulen, zehn Fraunhofer-Institute, acht Max-Planck-Institute und über 120 weitere Forschungseinrichtungen – darunter das Deutsche Zentrum für Luft- und Raumfahrt (DLR) in Köln und das Forschungszentrum Jülich – bieten Unternehmen ein exzellentes Umfeld für Forschung und Entwicklung.

In vielfältigen Forschungsk Kooperationen zwischen wissenschaftlichen Einrichtungen und Industrie werden Kompetenzen gebündelt und die Innovationsleistung wird auf mehrere Schultern verteilt. Ein Beispiel ist das Energieforschungszentrum E.ON Energy Research Center. Das Public Private Partnership-Projekt zwischen der RWTH Aachen und dem Energieanbieter E.ON AG leistet internationale Spitzenforschung in den Bereichen Energieeffizienz und erneuerbare Energien.

Die Nähe zur Forschung ist auch für internationale Unternehmen ein wichtiger Standortvorteil. So unterhält der koreanische Konzern LG in Neuss das LG Technology Center Europe. In Kooperation mit europäischen Partnern und dem Fraunhofer-Institut für Solare Energiesysteme entstand hier das erste vollständig in einen Laptop integrierte Brennstoffzellensystem. Um solche Kooperationen zu fördern, unterstützt das Land Nordrhein-Westfalen gezielt den Wissens- und Technologietransfer. Eine eigens eingerichtete Wissenstransfer-Datenbank erleichtert Unternehmen die Suche nach passenden Anknüpfungspunkten in den verschiedenen Forschungseinrichtungen.

UNIVERSITÄTEN UND FORSCHUNGS-
EINRICHTUNGEN IN DER RHINE
REGION



Zukunftsstandort mit Potenzial

Innovative Industrien profitieren als erste vom großen Transferpotenzial zwischen Forschung und Industrie.

Die Grundlagenforschung der Max-Planck-Institute und die anwendungsorientierte Ausrichtung der Fraunhofer-Institute bieten Unternehmen vielfältige Anknüpfungspunkte beispielsweise in den Bereichen Automobil- und Schienentechnik, Chemie und Life Sciences, Informations- und Kommunikationstechnologie, Neue Werkstoffe und Produktionstechnik sowie der Umwelttechnik. Zukunftsorientierte Unternehmen wie Ford, Ericsson, Evonik Industries, Hitachi, IBM, Microsoft, Saint-Gobain Sekurit, Siemens, TDK und Toyota haben sich von den Kompetenzen der Region überzeugt und sich hier niedergelassen.

Welches wirtschaftliche Potenzial in Spitzenforschung steckt, zeigt das Forschungszentrum Jülich, eines der größten Forschungszentren in Europa. Hier wurde der sogenannte GMR-Effekt in der Quantenmechanik entdeckt. Er ermöglichte einen Wechsel der Auslese-technik von Festplatten und markiert einen Meilenstein in der Entwicklung der Computer-Speichermedien. Peter Grünberg erhielt hierfür den Nobelpreis. Heute werden hier Supercomputer für die Simulationsforschung eingesetzt. So entstand hier der erste sogenannte Petaflop-Rechner Europas, der eine Leistung von eine Billion Rechenoperationen pro Sekunde hat.

Vom Wissenschaftsstandort am Rhein profitieren aber auch nichtforschende Unternehmen, denn über 275.000 Studierende an den Universitäten und Hochschulen der Region bieten für jeden Fachbereich ein enormes Potenzial an hochqualifizierten Arbeitskräften. So gehören die Rheinisch-Westfälische Technische Hochschule RWTH Aachen und die Universität zu Köln zur absoluten Elite der deutschen Hochschullandschaft. An der RWTH Aachen belegen fast 60% der rund 40.000 Studierenden Fächer der Ingenieurwissenschaften.



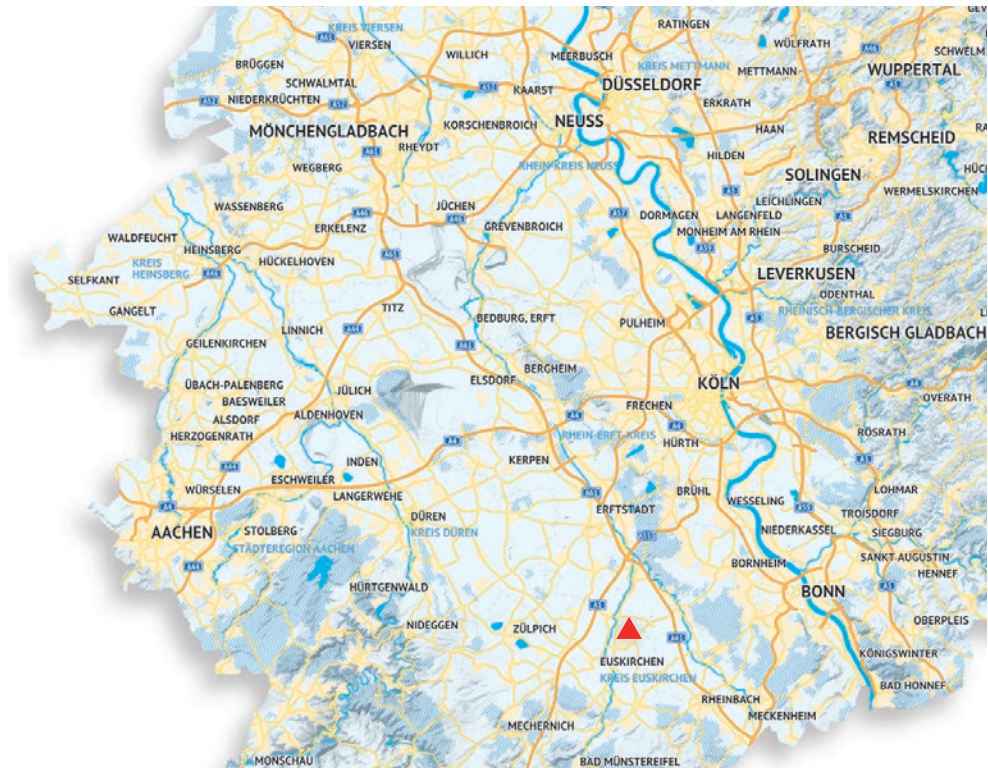
Die PrimeSite Rhine Region im Überblick

Lage und Größe machen die PrimeSite Rhine Region zu einer außergewöhnlichen Industrie- und Gewerbefläche. 205 Hektar mitten in der dicht besiedelten Rhine Region plus Reserveflächen für weiteres Wachstum erlauben hier eine Investition mit Perspektive.

Die Fläche ist von der Landesregierung Nordrhein-Westfalen exklusiv für flächenintensive Großprojekte reserviert. Die Anbindung an eine leistungsfähige Infrastruktur sowie Anschlüsse an alle erforderlichen Ver- und Entsorgungsnetze sind bereits vorhanden. Die weitere Erschließung und Einrichtung erfolgen nach den individuellen Erfordernissen des Investors. Planungsrechtlich ist die PrimeSite Rhine Region bereits weit fortgeschritten. Alle notwendigen Genehmigungen liegen vor oder lassen sich kurzfristig realisieren. Dabei übernimmt NRW.INVEST alle erforderlichen Abstimmungen mit den Eigentümern der Fläche.



▲ DIE PRIMESITE RHINE REGION IST EINE INDUSTRIE- UND GEWERBE-FLÄCHE DER EXTRAKLASSE. SIE LIEGT GUT ERSCHLOSSEN IM STÄDTEDREIECK KÖLN, BONN UND AACHEN MITTEN IN DER WIRTSCHAFTLICHEN KERNREGION WESTEUROPAS.



PrimeSite Rhine Region

Ein paar Vergleiche zur Veranschaulichung: Die Rhine Region ist größer als der Ballungsraum Paris. Sie hat mehr Einwohner als Dänemark und ist dichter besiedelt als die Niederlande. Die leistungsstarke Wirtschaft der Region wartet mit einem vergleichbaren Bruttoinlandsprodukt zu Österreich auf. Die wirtschaftlichen Rahmenbedingungen sprechen für sich. Für den schnellen Überblick hier alle wichtigen Daten und Fakten zur PrimeSite Rhine Region.

FLÄCHE

205 HA PLUS RESERVEN

RHINE REGION

FLÄCHE: 12.958 KM²

EINWOHNER: 7,6 MIO.

BEVÖLKERUNGSDICHTE: 590 / KM²

BIP: 273 MRD. €

BIP PRO KOPF: 35.727 €

ERWERBSTÄTIGE: 4,0 MIO.

VERFÜGBARES EINKOMMEN: 157 MRD. €

34 UNIVERSITÄTEN UND FACHHOCHSCHULEN

10 FRAUNHOFER-INSTITUTE

8 MAX-PLANCK-INSTITUTE

ÜBER 120 FORSCHUNGSEINRICHTUNGEN

INFRASTRUKTUR

EIGENER GLEISANSCHLUSS

4 INTERNATIONALE FLUGHÄFEN

DIREKTER ANSCHLUSS AN DIE
AUTOBAHNEN A1 UND A61

RHEINHÄFEN IN KÖLN MIT DIREKTEM ZUGANG ZU
NORDSEE, OSTSEE UND SCHWARZEM MEER

ERSCHLISSUNG

VERSORGUNG NACH INDIVIDUELLEN MASSGABEN:
STROMVERSORGUNG VOM UMSpannWERK AM
STANDORT, TRINKWASSER, INDUSTRIEWASSER UND
GRUNDWASSERBRUNNEN, ABWASSERENTSORGUNG,
ERDGAS-HOCHDRUCKLEITUNG UND BREITBAND-
INTERNET

6 gute Gründe für Ihre Standortentscheidung

1 Starke Industrieregion Europas

Die PrimeSite Rhine Region liegt in einer der stärksten Industrieregionen Europas. Nordrhein-Westfalen ist der wichtigste Chemiestandort Deutschlands und bedeutendster Stahlstandort Europas. Größter industrieller Arbeitgeber ist der Maschinenbau mit rund 205.500 Beschäftigten. Das Land ist die Energieregion Nummer Eins in Europa: Rund 30 Prozent des deutschen Stroms wird hier erzeugt und circa 32 Prozent des deutschen Industriestroms verbraucht. Nordrhein-Westfalen erwirtschaftete in 2015 mit rund 646 Milliarden Euro 21,3 Prozent des deutschen Bruttoinlandsprodukts und liegt damit deutlich vor allen anderen Bundesländern. Im internationalen Vergleich belegt Nordrhein-Westfalen Rang 19 und liegt damit knapp hinter den Niederlanden. 16 der 50 umsatzstärksten deutschen Unternehmen sitzen hier im bevölkerungsreichsten und am dichtesten besiedelten Bundesland.

2 Beste Verbindungen

Die leistungsfähige Infrastruktur macht die PrimeSite Rhine Region zu einem echten Gateway Europas. Sie liegt zentral im europäischen Fernstraßennetz. Die Autobahnen A1 und A61 sind auf direktem Weg in etwa fünf Kilometern zu erreichen. Der internationale Flughafen Köln/Bonn, Deutschlands Luftfrachtzentrum Nr. 3, ist nur 40 Kilometer entfernt. Die Flughäfen in Düsseldorf, Maastricht und Frankfurt/Main sind in 65 Kilometern beziehungsweise 80 und 140 Kilometern ebenfalls schnell erreicht und bieten Direktflüge in alle Welt. Die PrimeSite Rhine Region verfügt über einen direkten Anschluss an das Schienennetz und liegt in der Nähe von Deutschlands größtem Containerbahnhof Köln-Eifeltor. Der Rhein ermöglicht günstige Transporte zu den Nordseehäfen und ins europäische Hinterland. Busse und Bahnen erschließen die kurze Distanz zu Köln und Bonn und bieten dort Anschluss an das europäische Hochgeschwindigkeitsnetz.





3 International renommierter Standort

Die Rhine Region bietet Investoren beste Voraussetzungen. Es ist ein weltoffener und international gefragter Standort. Über 9.300 ausländische Unternehmen sind hier bereits zuhause. 3M, Procter & Gamble, Ford, Toyota, UPS, QVC und Vodafone steuern beispielsweise von hier ihre Deutschland- und Europaaktivitäten. Denn Deutschland ist längst kein Hochsteuerland mehr. Die Gesamt-Steuerbelastung von Kapitalgesellschaften beträgt 29,8 Prozent und liegt damit international auf mittlerem Niveau.

4 Großer Marktplatz

Köln und Düsseldorf gehören zu den größten Messeplätzen Deutschlands. Photokina, anuga, MEDICA, drupa oder die Kunststoffmesse K sind die internationalen Leitmesse in ihren Branchen. Die traditionellen Handelsplätze am Rhein machen die Region zum Exportweltmeister in Deutschland. Dazu kommen die außergewöhnlichen Chancen, die der Binnen-Absatzmarkt selbst bietet. Die circa acht Millionen Einwohner der Region geben rund 160 Milliarden Euro für den privaten Gebrauch aus.

5 Forschungsstandort von Weltruf

Innovationsgetriebene und forschungsintensive Industrien finden in den bestehenden Wissenschaftsnetzwerken der Rhine Region beste Voraussetzungen für effektiven Technologietransfer. Die zehn Fraunhofer-Institute in Aachen, Euskirchen und dem Rhein-Sieg-Kreis sowie die acht Max-Planck-Institute in Köln, Bonn und Düsseldorf machen die Region zum wahren Innovationsstandort. Dazu kommen noch über 120 weitere Forschungseinrichtungen wie das Forschungszentrum in Jülich und das Deutsche Zentrum für Luft- und Raumfahrt in Köln. Die 34 Universitäten und Fachhochschulen der Rhine Region bieten mit ihren Studierenden ein großes Potenzial an qualifizierten Arbeitskräften.

6 Hervorragende Lebensqualität

Die Region zwischen Rhein und Eifel überzeugt mit ihrer toleranten Lebensart, einem reichen Kulturerbe und einem breiten Freizeitangebot. Die Weltkulturerbestätten Kölner Dom, Aachener Dom und Schloss Augustusburg in Brühl sind Zeugnisse der über 2000-jährigen Geschichte des Rheinlands. Die Museen, Galerien, Bühnen und Orchester der Region gehören mit ihren Ausstellungen und Programmen zur internationalen Spitzenklasse. Von ausgezeichneter Qualität sind auch die 32 Restaurants der Region, die mit Michelin-Sternen gekrönt sind. Ruhe und Erholung bieten der Nationalpark Eifel, die idyllische Tuchmacherstadt Monschau und der Drachenfels am Rhein, während die zahlreichen Sportevents, der Nürburgring mit seinen Formel 1-Rennen und verschiedenen Rockfestivals sowie der Freizeitpark Phantasialand für den nötigen Nervenkitzel sorgen.

Lebensraum mit einzigartigen Qualitäten

Die Rhine Region im Südwesten Nordrhein-Westfalens wird geprägt von den Metropolen Köln, Düsseldorf und Aachen sowie der ehemaligen Bundeshauptstadt Bonn, dem milden Klima der Kölner Bucht sowie den grünen Höhenzügen des Eifel-Nationalparks. Sie ist eine Region mit hoher Lebensqualität und einer großen Anziehungskraft.

In der Region ist man aus Tradition modern. Das gilt für die exklusiven Einkaufsmöglichkeiten der Landeshauptstadt Düsseldorf ebenso wie für die Neuausrichtung der Stadt Bonn als Dienstleistungs- und UN-Standort. Und in Aachen, der Stadt Karls des Großen am Dreiländereck zu Belgien und den Niederlanden, wird schon heute das vereinte Europa täglich gelebt.

Das kulturelle Zentrum der Region ist Köln. Die Metropole am Rhein lockt mit einer Museumslandschaft von internationalem Rang und einer außergewöhnlich lebendigen Kulturszene. Das Wahrzeichen der Stadt, der beeindruckende gotische Kölner Dom, gehört mit dem Kaiserdom in Aachen und dem barocken Schloss Augustusburg in Brühl zu den drei Weltkulturerbestätten der Region. Ähnlich wertvoll ist die nahe gelegene Eifel. Im ersten Nationalpark Nordrhein-Westfalens lässt sich auf einsamen Wildnis-Trails die ungewohnt urwüchsige Landschaft mit ihren ausgedehnten Wäldern erkunden. Eine Wildnis der ganz anderen Art bietet das Phantasialand bei Brühl, einer der beliebtesten Freizeitparks in Deutschland.



Mehr als nur Wohnen

Die exklusive Industrie- und Gewerbefläche PrimeSite Rhine Region liegt mitten in der Rhine Region und größtenteils in der Stadt Euskirchen.

Euskirchen ist eine lebenswerte Stadt: Der historische „Alter Markt“ mit seinen Fachwerkhäusern und die Reste der mittelalterlichen Stadtmauer prägen bis heute ihren Charme. Die lebendige Fußgängerzone im mittelalterlichen Stadtkern lädt ein zum Bummeln, Einkaufen und Verweilen. Rund 56.000 Menschen leben hier und machen Euskirchen zu einer attraktiven und dynamischen Kreisstadt. Sie ist das regionale Zentrum für die über 190.000 Einwohner des Umlands mit sehr guten Einkaufsmöglichkeiten, weiterführenden Schulen und allen wichtigen Versorgungseinrichtungen. City-Forum, Stadttheater und Kino bieten Kunst, Kultur und Unterhaltung, während über 150 Vereine zur aktiven Sport- und Freizeitgestaltung einladen.



Die reizvolle Landschaft in direkter Umgebung bietet viel Raum für Entspannung und Erholung, aber auch für interessante Entdeckungen. In keiner anderen Region Europas gibt es so viele Wasserburgen wie hier. Zwölf Burgen liegen rings um Euskirchen und Weilerswist und jede ist einzigartig. Als mittelalterliche Ruine oder umgebaut zum Barockschloss sind sie monumentale und zum Teil noch bewohnte Zeugnisse einer reichen Geschichte. Die benachbarte Gemeinde Weilerswist mit rund 16.300 Einwohnern ist dank ihres ländlichen Charmes und der guten Erreichbarkeit eine beliebte Wohngegend. In unmittelbarer Nähe zum Standort verfügt die Gemeinde über große Reserven für den Bau von Ein- und Zweifamilienhäusern. Weilerswist grenzt im Nordosten unmittelbar an den Naturpark Rheinland, ein attraktives Naherholungsgebiet. Durch Wälder und vorbei an idyllisch gelegenen Seen laden gut ausgebaute Wege zu Wanderungen und Fahrradtouren ein.



Herausragende Infrastruktur garantiert Mobilität

Lage und Erreichbarkeit sind zwei der wichtigsten Kriterien bei der Standortwahl. Anforderungen also, die die PrimeSite Rhine Region dank ihrer modernen und leistungsfähigen Infrastruktur aufs Beste erfüllt.

Sie liegt verkehrsgünstig im Städtedreieck Köln (30 km), Bonn (20 km) und Aachen (50 km), direkt am Kreuzungspunkt der Autobahnen A1 und A61. Die nahe gelegenen Autobahnen gewährleisten schnelle Verbindungen innerhalb Deutschlands, zu den norddeutschen Häfen und in die Benelux-Länder. Wegen dieser zentralen Lage mitten im europäischen Fernstraßennetz ist die Rhine Region bereits heute ein bedeutender Logistikstandort. Die PrimeSite Rhine Region ist auch auf der Schiene gut zu erreichen.



Über einen bestehenden Gleisanschluss in unmittelbarer Nähe ist die Fläche direkt an das Güterschienennetz angeschlossen. Deutschlands größter Container-Umschlagbahnhof, Köln-Eifeltor, ist nur 30 Kilometer entfernt. Und über die Kölner Häfen sind der Rhein und die wichtigen europäischen Wasserwege schnell erreichbar. Vier internationale Flughäfen bedienen die Region. So sorgen der Flughafen Köln/Bonn (40 km), Deutschlands drittgrößter Frachtflughafen, und die Flughäfen Düsseldorf (65 km), Maastricht (80 km) und Frankfurt (140 km) für schnelle Verbindungen weltweit. Für kurze Entfernungen ist die PrimeSite Rhine Region gut durch den öffentlichen Nahverkehr erschlossen. Der Bahnhof Euskirchen bietet hervorragende Verbindungen in die nahe gelegenen Zentren Köln und Bonn. Und in Köln, einem der meistfrequentierten Eisenbahnknotenpunkte Europas, besteht Anschluss an das europäische Hochgeschwindigkeitsnetz.



Düsseldorf

Chicago

Silicon Valley

Weltweit vertreten NRW.INVEST

Hauptniederlassung

NRW.INVEST GmbH
Economic Development Agency
of the German State of
North Rhine-Westphalia (NRW)
Petra Wassner
Völklinger Straße 4
40219 Düsseldorf, Germany
Tel.: +49 211 13000-0
Fax: +49 211 13000-154
E-Mail: nrw@nrwinvest.com
www.nrwinvest.com

Auslandsniederlassungen

NRW.INVEST USA/North America LLC
Economic Development Agency
of the German State of
North Rhine-Westphalia (NRW)
Dr. John D. Gatto
150 North Michigan Avenue, Suite 2940
Chicago, IL 60601, USA
Tel.: +1 312 6297500
Fax: +1 312 6297501
E-Mail: info@nrwinvestllc.com
www.nrwinvest.com

NRW.INVEST USA/Silicon Valley
Economic Development Agency
of the German State of
North Rhine-Westphalia (NRW)
Silicon Valley Office
Oliver Hanisch
585 Broadway St.
Redwood City, CA 94063, USA
Tel.: +1 415 4015274
E-Mail: oliver@nrwinvestllc.com
www.nrwinvest.com

NRW Japan K.K.
Economic Development Agency
of the German State of
North Rhine-Westphalia (NRW)
Georg K. Löer
New Otani Garden Court 7F
4-1 Kioicho, Chiyoda-ku
Tokyo 102-0094, Japan
Tel.: +81 3 52102300
Fax: +81 3 52102800
E-Mail: contact@nrw.co.jp
www.nrw.co.jp

NRW.INVEST China/Beijing
Economic Development Agency
of the German State of
North Rhine-Westphalia (NRW)
Xingliang Feng
Unit 1218, Landmark Tower 2
8 North Dongsanhuan Road, Chaoyang District
Beijing 100004, P.R. China
Tel.: +86 10 65907066
Fax: +86 10 65906055
E-Mail: office@nrwinvest-beijing.cn
www.nrwinvestchina.cn

NRW.INVEST China/Guangzhou
Economic Development Agency
of the German State of
North Rhine-Westphalia (NRW)
Jie Liang
No. 199 Kezhu Road, Guangzhou Science City
Guangzhou 510663, P.R. China
Tel.: +86 20 32215613
Fax: +86 20 32215613
E-Mail: office@nrwinvest-gz.cn
www.nrwinvestchina.cn

NRW.INVEST China/Nanjing
Economic Development Agency
of the German State of
North Rhine-Westphalia (NRW)
Jun Xu
25/F Jiangu International Trade Mansion
50, Zhong Hua Lu
Nanjing 210001, P.R. China
Tel.: +86 25 52270000
Fax: +86 25 52253219
E-Mail: office@nrwinvest-nanjing.cn
www.nrwinvestchina.cn

NRW.INVEST China/Shanghai
Economic Development Agency
of the German State of
North Rhine-Westphalia (NRW)
Huaizhen Huang
17A, Tomson Commercial Building
No. 710 Dongfang Road
Shanghai 200122, P.R. China
Tel.: +86 21 50819362
Fax: +86 21 50819363
E-Mail: office@nrwinvest-shanghai.cn
www.nrwinvestchina.cn

NRW.INVEST China/Sichuan
Economic Development Agency
of the German State of
North Rhine-Westphalia (NRW)
Gong Chen
Room 406, Yongling Road 25
Chengdu 610031, P.R. China
Tel.: +86 28 61286373
Fax: +86 28 61286329
E-Mail: chengong@nrwinvestsichuan.cn
www.nrwinvestchina.cn



● **St. Petersburg**

● **Warschau** ● **Moskau**

● **Istanbul**

● **Tel Aviv**

● **Pune**

● **Beijing**

● **Nanjing**

● **Chengdu**

● **Shanghai**

● **Guangzhou**

● **Seoul**

● **Tokio**

NRW.INVEST India
Economic Development Agency
of the German State of
North Rhine-Westphalia (NRW)

Golak C. Misra
Flat No. 6, Konark Court
11 Deccan College Road, Yerwada
Pune, 411006, India
Tel.: +91 99 23206530
E-Mail: pune@nrwinvest.com
www.nrwinvest.com

NRW.INVEST Israel
Economic Development Agency
of the German State of
North Rhine-Westphalia (NRW)

c/o German-Israeli Chamber of
Industry & Commerce
Sharbat House, Kaufmann St. 4
68012 Tel Aviv, Israel
Tel.: +972 3 680 6800
E-Mail: nrw@nrwinvest.com
www.nrwinvest.com

NRW.INVEST Korea
Economic Development Agency
of the German State of
North Rhine-Westphalia (NRW)

Soyeon Kim
Korea Business Center RM 2010
309, Gangnam-daero, Seocho-gu
Seoul, 137-860, Korea
Tel.: +82 2 34734670
Fax: +82 2 34734671
E-Mail: nrw@nrw.or.kr
www.nrwinvest.com

NRW.INVEST Poland
Economic Development Agency
of the German State of
North Rhine-Westphalia (NRW)

Katarzyna Sokołowska
c/o AHK Polska
ul. Miodowa 14
00-246 Warsaw, Poland
Tel.: +48 22 5310680
Fax: +48 22 5310600
E-Mail: sokolowska@nrwinvest.com
www.nrwinvest.com

NRW.INVEST Russia/Moscow
Economic Development Agency
of the German State of
North Rhine-Westphalia (NRW)

Ekaterina Karpushenkova
1. Kasatschi per., 7
Moscow, 119017, Russia
Tel.: +7 495 7301345
Fax: +7 495 2344951
E-Mail: karpushenkova@nrwinvest.com
www.nrwinvest.com

NRW.INVEST Russia/St. Petersburg
Economic Development Agency
of the German State of
North Rhine-Westphalia (NRW)

Tatjana Schwarzkopf
Finlyandskij Prospekt 4 A
Business Centre Petrovskij Fort
8th Floor, Room 811
St. Petersburg, 194044, Russia
Tel.: +7 812 3051501
Fax: +7 812 3311723
E-Mail: info@nrwinvest-spbu.ru
www.nrwinvest.com

NRW.INVEST Turkey
Economic Development Agency
of the German State of
North Rhine-Westphalia (NRW)

Dr. Adem Akkaya
Inönü Cad. 47/5 Gümüssuyu – Taksim
34437 Istanbul, Turkey
Tel.: +90 212 2491848
Fax: +90 212 2491849
E-Mail: info@nrwinvest-istanbul.com.tr
www.nrwinvest-istanbul.com.tr

Impressum

Herausgeber:
NRW.INVEST GmbH
Economic Development Agency
of the German State of
North Rhine-Westphalia (NRW)
Völklinger Straße 4
40219 Düsseldorf, Germany
Tel.: +49 211 13000-0
Fax: +49 211 13000-154
E-Mail: nrw@nrwinvest.com
www.nrwinvest.com

Verantwortlich: (V.i.S.d.P.):
Anja Kühlkamp, Bereichsleiterin

Stand: Mai 2016

Gestaltung und Produktion:
DIE PR-BERATER GmbH
Worringer Straße 22, 50668 Köln

Bildnachweis:
Titel: © NRW.INVEST / DIE PR-BERATER /
Feltpost, S. 4: © NRW.INVEST, S. 5, 10:
© NRW.INVEST / DIE PR-BERATER, S. 6, 7, 9, 12,
14: © NRW.INVEST, S. 11: © Map data
© OpenStreetMap contributors, CC-BY-SA, S. 13:
© Koelnmesse, S. 15: © Heinz Waldukat –
Fotolia.com, S. 16: © Lufthansa AG,
S. 17: © Stadt Düsseldorf – Vermessungs- und
Liegenschaftsamt – Lizenz Nr.: 62/62-171/2014,
S. 20: © NRW.INVEST / B. Petershagen

NRW.INVEST GmbH

Economic Development Agency

of the German State of North Rhine-Westphalia (NRW)

Völklinger Straße 4, 40219 Düsseldorf, Germany

Investorenhotline: +49 180 4211888

www.nrwinvest.com

