

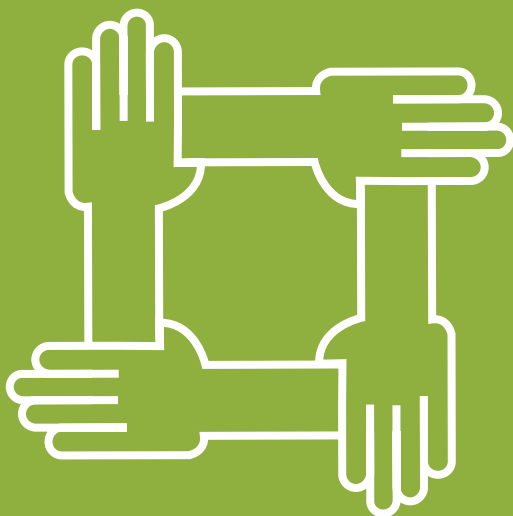
WIEDERAUFBAU



KREIS EUSKIRCHEN

Beratungsstellen

für Wiederaufbau
und Fluthilfe
im Kreis Euskirchen



Liebe Bürgerinnen und Bürger,

die Flutkatastrophe vom Sommer 2021 ist uns allen immer noch im Gedächtnis. Auch wenn der Wiederaufbau an vielen Stellen schon deutlich vorangekommen ist, sind noch lange nicht alle Häuser wiederaufgebaut und alle Schäden beseitigt.

Die gute Nachricht ist, dass Sie mit Ihren Sorgen nicht allein gelassen werden. Nach wie vor können Sie beim Land NRW Anträge auf Wiederaufbauhilfe stellen. Bei der Beratung und Antragstellung unterstützen wir Sie sehr gerne!

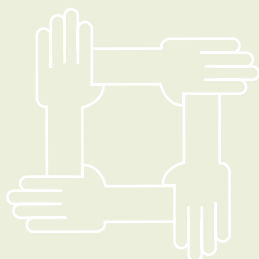
Neben dieser finanziellen Unterstützung des Landes gibt es für Flutbetroffene ein vielfältiges Angebot an weiterer Hilfe. So bieten Hilfsorganisationen und Wohlfahrtsverbände zum Beispiel psychosoziale Unterstützung an oder sie gestalten eine erholsame Auszeit, damit Sie sich von den Strapazen der vergangenen Monate erholen können.

Dieser Flyer bietet Ihnen eine Übersicht über das umfangreiche Angebot im Kreis Euskirchen und dient hoffentlich für Sie als kleiner Mutmacher. Nutzen Sie die angebotene Hilfe und Unterstützung! Denn dafür ist sie da.

Ihr



Markus Ramers,
Landrat des Kreises Euskirchen



ASB Hochwasserhilfe Euskirchen

Veybachstraße 31, 53879 Euskirchen
02251 - 813 366 0

Claudia May
02251 - 813 366 62
hochwasserhilfe@asb-erft.eu

- Aufsuchende Hilfe zuhause für den Wiederaufbau
- Begleitung bei Anträgen
- Begleitung bei Terminen
- Persönliche Beratung und Gespräche

Wir helfen
hier und jetzt.



AWO Hochwasserhilfe Hilfszentrum Schleidener Tal

Kölner Str. 10, 53937 Schleiden-Gemünd

Elisa Frauenkron

0172 - 257 144 7

e.frauenkron@awo-bm-eu.net

- Einzelfallhilfen nach individueller Prüfung
- Beratung mobil und im Hilfszentrum
- Beratung der vom Hochwasser betroffenen versicherten und Klientinnen und Klienten bei Fragen und Schwierigkeiten im Zusammenhang mit der Schadensregulierung
- Fördermöglichkeit bis zu 20 % des Eigenanteils beim Wiederaufbau von Gebäuden
- Ergänzende Förderung für den Hausrat
- Aufklärung über Fördermöglichkeiten der staatlichen Wiederaufbauhilfe
- Soziale und psychologische Unterstützungsangebote
- Freizeitangebote



REGIONALVERBAND
RHEIN-ERFT & EUSKIRCHEN E.V.

Caritas Euskirchen Fluthilfebüro

Saskia Reder und Gianna Balaban

02251 - 772 496 2

fluthilfe@caritas-eu.de

Beratungszeiten:

Mo bis Fr 9 – 14 Uhr

und nach Vereinbarung

- Beratung und Begleitung im Kontakt zu Verwaltungen und Behörden, Versicherungen, Gutachterinnen und Gutachtern sowie sonstigen Beratungsdiensten und Anlaufstellen
- Begleitung bei der Antragstellung auf finanzielle Hilfen (Wiederaufbauprogramme, Spenden, etc.)
- Psychosoziale Beratung zur Verarbeitung der Fluterlebnisse und Weitervermittlung und Anbindung an ergänzende Hilfsangebote (z.B. Fachdienste der Caritas Euskirchen, Psychologen, Beratungsstellen, Trauma-Ambulanz)
- Kostenloser Verleih von Trockengeräten gegen Kautions
- Organisation von Gesprächsgruppen zum gemeinsamen Austausch der Betroffenen untereinander
- Entlastung bei 20% Eigenanteil der Wiederaufbauhilfe



Fluthilfebüro
Caritas Euskirchen

Caritas Fluthilfe Team

Hilfszentrum Schleidener Tal

Kölner Str. 10, 53937 Schleiden-Gemünd

Dorothea Gehlen

0173 - 268 690 9

d.gehlen@caritas-eifel.de

Annette Schäfer

0173 - 268 326 0

a.schaefer@caritas-eifel.de

Eva Trossen

0173 - 148 259 0

e.trossen@caritas-eifel.de

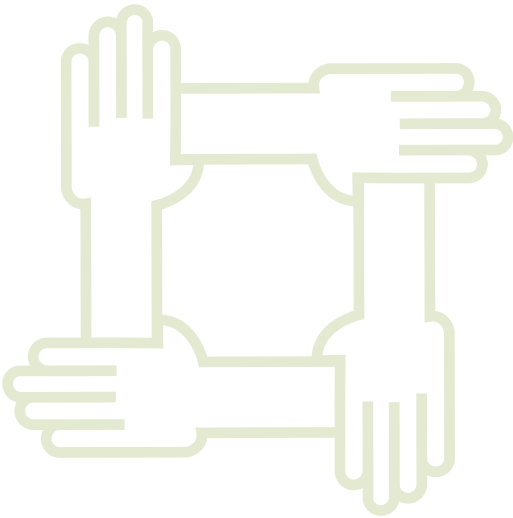
- Hilfe bei Antragstellungen auf finanzielle Hilfen (Wiederaufbauprogramme, Spenden, etc.)
- Unterstützung und Begleitung beim Kontakt zu Verwaltungen und Behörden sowie sonstigen Beratungsdiensten und Anlaufstellen
- Gesprächsangebote zur Verarbeitung der Hochwassererlebnisse und Weitervermittlung und Anbindung an ergänzende Hilfsangebote (Psychologen, Beratungsstellen, Trauma-Ambulanz, etc.)
- Entlastung bei 20% Eigenanteil der Wiederaufbauhilfe



Caritasverband
für die Region
Eifel e.V.

DRK Kreisverband Euskirchen

Hochwasserhilfe@drk-eu.de



Diakonie Unwetterhilfe

Unwetterhilfe-eifel@diakonie-eu.de

- Beratung Anträge Wiederaufbauhilfe
 - Spendenanträge Diakonie Haushaltsbeihilfe
 - Finanzielle Hilfen nach Einzelfallberatung
 - Entlastung bei 20 % Eigenanteil der Wiederaufbauhilfe
 - Termine und Beratung nach Absprache
-

Euskirchen und Bad Münstereifel:

Diakonisches Werk

Kaplan-Kellermann-Str. 12, 53879 Euskirchen

Katharina Kann

0151 - 744 797 49

Beratungszeiten Euskirchen:

Mo 9 - 16 Uhr

Di und Do 9 - 13 Uhr

Beratungszeiten Bad Münstereifel:

Mo 9 - 13 Uhr

Kall:

Ev. Gemeindezentrum
Aachener Str. 49, 53925 Kall
Astrid Lauscher
0151 - 744 797 48

Beratungszeiten:

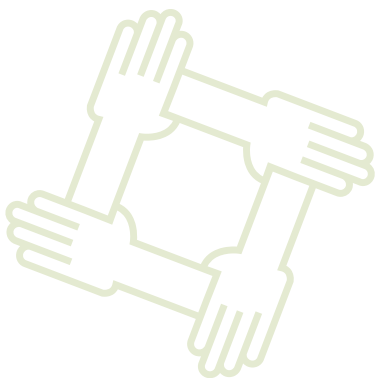
Mo bis Mi 9 - 13 Uhr
Do 14 - 17 Uhr

Weilerswist & Zülpich:

Diakonisches Werk
Kaplan-Kellermann-Str. 12, 53879 Euskirchen
Dorothee Meidling
0151 - 744 797 50
d.meidling@diakonie-eu.de

Beratungszeiten:

Mo, Mi, Do 10 - 13 Uhr
Di 10 - 15 Uhr



Johanniter-Unfall-Hilfe e.V.

Bonn/Rhein-Sieg/Euskirchen

Büro Hochwasserhilfe

Altes Kloster, Erdgeschoss

Orbachstraße 9, 53913 Swisttal/Odendorf

02241 - 895 386 60

hochwasserhilfe.bonn@johanniter.de

- Unterstützung bei Beantragung von Spendengeldern für den Eigenanteil bei Gebäudeschäden, Aufstockung der Hausratspauschalen oder weiteren Maßnahmen, die über staatlichen Wiederaufbauantrag nicht förderfähig sind
- Freizeitangebote für Kinder und Jugendliche, Spielenachmittage an einem Spielebus und Begegnungscafé zum Austausch
- Vermittlung von psychosozialer Unterstützung
- Vermittlung von unabhängigen Bausachverständigen rund um den Wiederaufbau sowie Beratung zum privaten Hochwasserschutz
- Finanzielle Unterstützung für gemeinnützige Vereine bei flutbezogenen Projekten
- Beratung auch zu Hause



JOHANNITER
Aus Liebe zum Leben

Malteser Fluthilfebüro Bad Münstereifel

Hilfszentrum Bad Münstereifel

Im Goldenen Tal 10, 53902 Bad Münstereifel

Niklas Schmitz

0170 - 595 666 7

Fluthilfe.bad-muenstereifel@malteser.org

- Unterstützung bei Beantragung finanzieller Hilfen
- Vermittlung Einzeltermine im Bereich der psychosozialen Unterstützung (PSU)
- Förderung Gemeinwohlprojekte



Malteser

...weil Nähe zählt.

Malteser Fluthilfebüro Euskirchen

(zuständig für Euskirchen, Zülpich, Weilerswist
und Erftstadt)

Hochstraße 55, 53879 Euskirchen

Niklas Schmitz

0170 - 595 666 7

Fluthilfe.bad-muenstereifel@malteser.org

- Unterstützung bei Beantragung finanzieller Hilfen
- Vermittlung von Einzelterminen im Bereich der psychosozialen Unterstützung (PSU)
- Förderung Gemeinwohlprojekte

Malteser Fluthilfebüro Schleiden

Hilfszentrum Schleidener Tal

Kölner Str. 10, 53937 Schleiden-Gemünd

02444 - 912 540 0

Watfa Chouman

0160 - 903 810 81

Watfa.Chouman@malteser.org

- Antragsberatung Einzelfallhilfe
- Psychosoziale Unterstützung
- Förderung Gemeinwohlprojekte

BüVO Bürgerverein Odendorf e.V. Weltbester Infopoint

Essiger Straße 9, 53913 Swisttal Odendorf

02255 – 9219084

info@buergerverein-odendorf.de

Kai Imsande

0176 – 821 729 46

Kai.imsande@buergerverein-odendorf.de

- Beratung und Begleitung auf Augenhöhe für Ihre Baustellen und sonstige Sorge
- Offene Ohren, Zeit für Sie und Kaffee
- Kostenloser Verleih von Geräten, Werkzeug und Transportern
- Vermittlung von Gewerken, Gutachterinnen und Gutachtern
- Unterstützung bei Wiederaufbauanträgen
- Koordination von Hilfeleistungen
- Vor-Ort-Hilfe und Hausbesuche
- Sach- / Kleiderspenden (Lillis Stübchen)

Landesinitiative HANDWERK im WIEDERAUFBAU

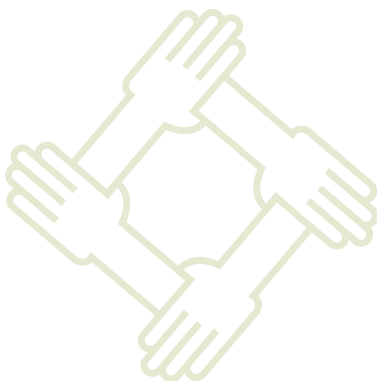
www.handwerk-baut-auf.de

Marius Siebenhaar

0221 - 202 223 8

Marius.siebenhaar@hwk-koeln.de

- Marktplatz, auf dem Handwerksbetriebe, die den Wiederaufbau in den Flutgebieten unterstützen, gezielt zu finden sind
- Unterstützung bei Fragen zum Verdacht auf handwerksrechtliche Schwarzarbeit
- Beratung bei allgemeinen Fragen rund ums Handwerk im Wiederaufbau



Handwerkskammer
zu Köln



Beratungsstellen des Kreises Euskirchen zu Förderanträgen zum Wiederaufbau

Telefonhotline

02251 - 15 885 0

Kostenlose Vor-Ort-Beratung:

Euskirchen

Mo bis Do von 8 - 16.30 Uhr

Fr von 8 - 12 Uhr

Schleiden

Di von 8.30 - 17 Uhr

Bad Münstereifel

Do von 8.30 - 16 Uhr

Weilerswist

Do von 8.30 - 17 Uhr

Terminvereinbarung

[https://www.kreis-euskirchen.de/](https://www.kreis-euskirchen.de/aktuelles/hochwasserportal/)

[aktuelles/hochwasserportal/](https://www.kreis-euskirchen.de/aktuelles/hochwasserportal/)



WIEDERAUFBAU

KREIS EUSKIRCHEN





Jülicher Ring 32
53879 Euskirchen
www.kreis-euskirchen.de