

Landschaftsplan Dahlem

Entwurf, zweite Änderung Festsetzungskarte

Zeichenerklärung

- Naturschutzgebiet (2.1)
(§ 23 BNatSchG)
- Landschaftsschutzgebiet (2.2)
(§ 26 BNatSchG)
- Landschaftsschutzgebiet mit Grünlandumbruchverbot (2.2)
(§ 26 BNatSchG)
- Temporärer Landschaftsschutz (bis zur baulichen Inanspruchnahme)
(§ 26 BNatSchG, § 20 (3) LNatSchG NRW)
- Naturdenkmal, Einzelbaum (2.3)
(§ 28 BNatSchG)
- Naturdenkmal, Baumreihe (2.3)
(§ 28 BNatSchG)
- Geschützter Landschaftsbestandteil, flächenhaft (2.4)
(§ 29 BNatSchG)

Nachrichtliche Darstellung

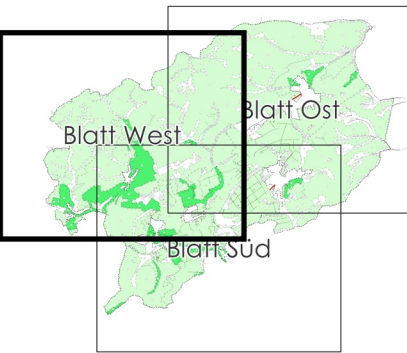
- FFH-Gebiete
- Gesetzlich geschützte Biotope
(§ 30 BNatSchG in Verbindung mit § 42 LNatSchG NRW)
- Geschützter Landschaftsbestandteil, flächenhaft
(§ 39 LNatSchG NRW), mit öffentlichen Mitteln geförderte Gehölzpflanzungen
- Geschützter Landschaftsbestandteil, linienhaft
(§ 39 LNatSchG NRW), mit öffentlichen Mitteln geförderte Gehölzpflanzungen

Räumlicher Geltungsbereich des Landschaftsplanes

- Grenze des räumlichen Geltungsbereiches:
Flächen nach §§ 30, 34 BauGB (Innenbereich)
- Flächen ohne Festsetzungen

Änderungen des Landschaftsplanes

- Erneute Änderungen 2025



Diese Festsetzungskarte ist neben der Entwicklungskarte, der Zusatzkarte, dem Text mit Erläuterung sowie dem Umweltbericht Bestandteil des Landschaftsplanes Dahlem. Die Kartengrundlage ist die Amtliche Basiskarte (ABK) 1 : 5.000 © Kartengrundlage: Geobasis NRW © Kartengrundlage Rheinland-Pfalz: BKG (2023), Datenquellen: https://gpx.geodatenzentrum.de/web_public/Datenquellen_TopPlus_Open_14.11.2023 © Geotachdaten: Kreis Euskirchen

0 200 400 600 800 1.000 m



Der Landrat

Landschaftsplan Dahlem

Festsetzungskarte

Satzung, zweite Änderung
Stand: Oktober 2025
Blatt West
Maßstab 1 : 10.000

Bearbeitung:
Der Landrat - Abt. 60 Umwelt und Planung
Jülicher Ring 32 - 53879 Euskirchen
Alex Oeliger, Verena Kochs
 Gesellschaft für Umweltplanung und wissenschaftliche Beratung
Bahnhofstraße 31 - 53123 Bonn
Helmut Dahmen, Lisa Secher, Christian Rosenzweig