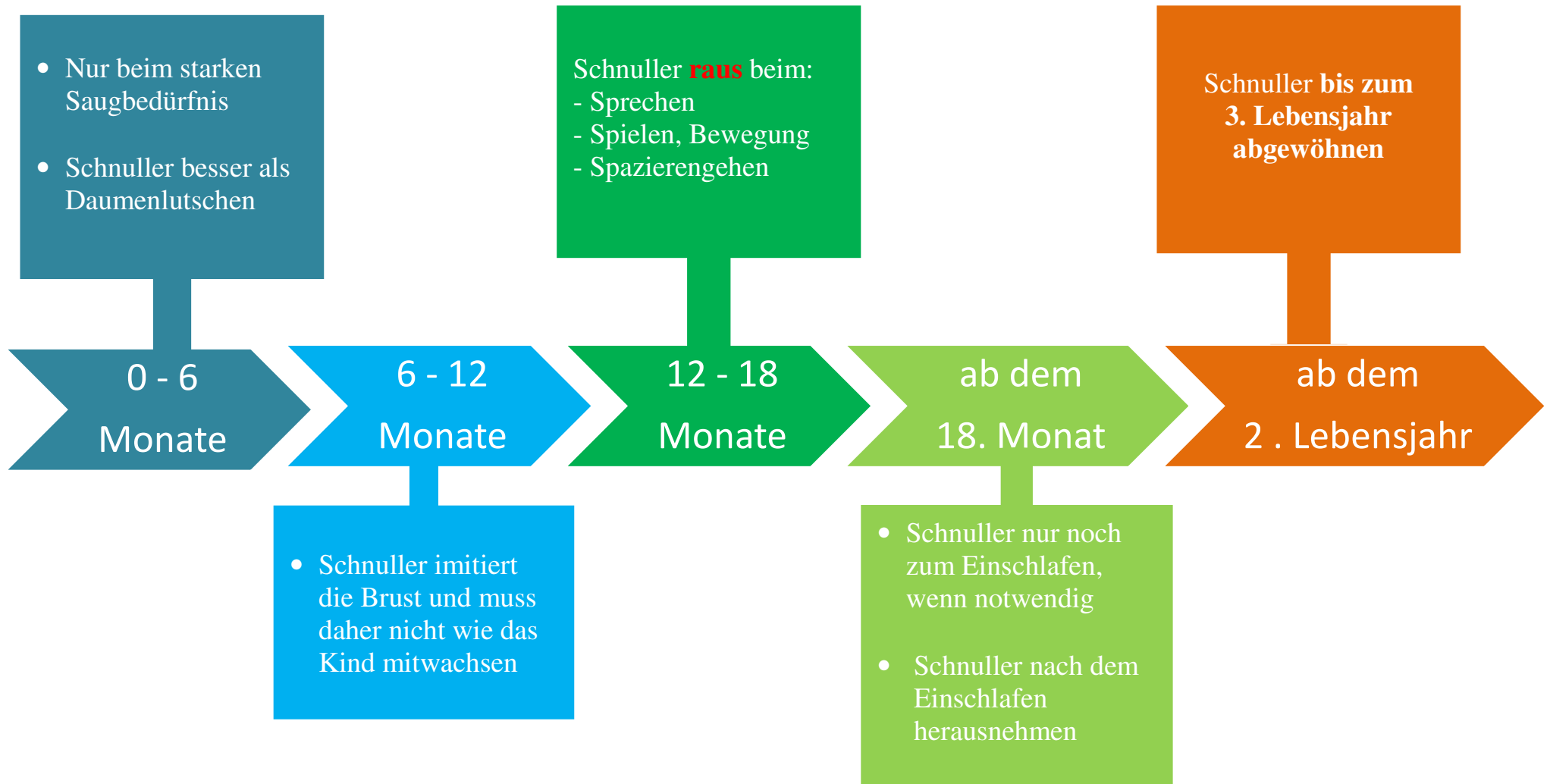


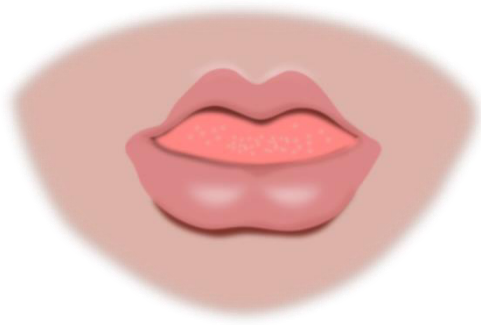
Der Schnuller – richtige Anwendung



Der Schnuller – mögliche Auswirkungen

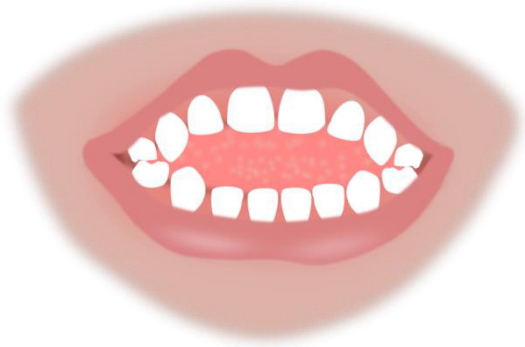
Je öfter und je länger der Schnuller benutzt wird,
desto höher ist die Wahrscheinlichkeit von schädlichen Auswirkungen

Die Mundatmung



- Der Mundraum trocknet aus
 - » Erhöhtes Kariesrisiko
 - » Vermehrte Zahnfleischentzündung
- Erhöhter Würgereflex
 - » erschwert das Zähneputzen → Kariesrisiko
- Häufiger Entzündungen im Hals-Nasen-Ohren-Bereich
- Schnarchen
- Schlaaffe Mundmuskulatur
- Sprachentwicklung erschwert
- Kieferentwicklung gestört

Der offene Biss



- Schwierigkeiten beim Essen (Beißen, Kauen, Schlucken)
 - » diese Kinder kauen nicht gerne
- Mundatmung → erhöhtes Kariesrisiko
- Mundmuskulatur wird nicht genügend trainiert
- Sprachentwicklung erschwert
- Kieferentwicklung gestört