



Beratungszeiten:

Donnerstag von 14-19 Uhr


(ENERGIEAGENTUR EIFEL -
telefonische Anmeldung erwünscht)

Mittwoch von 9-12 Uhr

(Kreishaus Euskirchen)

sowie nach Absprache

 **Energietelefon: 02486 - 8028412**

 **Energieagentur
Urfstraße 10 F
53947 Nettersheim**

 **www.kreis-euskirchen.de
www.nettersheim.de**

Gefördert durch:



aufgrund eines Beschlusses
des Deutschen Bundestages



EnergieAgentur.NRW
Klimaschutz made in nrw

So finden Sie uns:

■ Mit dem Auto:

Sie erreichen Nettersheim mit dem Auto über die Autobahn A1 Ausfahrt Nettersheim oder über die B 51, 258 und 477. Folgen Sie der Beschilderung nach Nettersheim und dem Naturzentrum Eifel. Die ENERGIEAGENTUR EIFEL befindet sich, vorbei am Naturzentrum, auf der linken Seite nach rund 200 Metern. Parkplätze sind vorhanden.

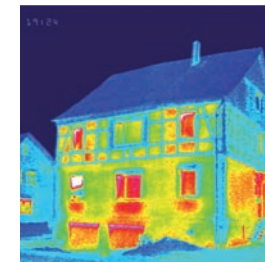


■ Mit der Bahn:

Die Regionalbahn RB22 und RB24 sowie der Regionalexpress RE12 verkehren stündlich auf der Strecke Köln-Trier. 5 Minuten Fußweg vom Bahnsteig.

Energiekompetenzzentrum

für Privathaushalte und
Unternehmen



Die Energieagentur Eifel ist eine gemeinsame Einrichtung des
Kreises Euskirchen und der Eifeldgemeinde Nettersheim.



Wer sind wir?

Die ENERGIEAGENTUR EIFEL ist eine **neutrale** Anlauf- und Beratungsstelle für alle energetisch interessierten Bürgerinnen und Bürger sowie Unternehmen des Kreises Euskirchen.

Im Mittelpunkt stehen qualifizierte Energieberatung, Umwelt- bzw. Weiterbildung, sowie die Akteursvernetzung für die Umsetzung der energetischen Handlungsempfehlungen.

Maßnahmen der Energieeinsparung und Energieeffizienz

- Verbesserung der Gebäudehülle
- Modernisierung der Haustechnik
- Einsatz erneuerbarer Energien

Empfehlungen zur Vorgehensweise bei Sanierungsmaßnahmen

- Gesamtkonzept
- Sanierungszeitplanung
- Beteiligung von Fachleuten

Fördermöglichkeiten

- Bundesförderung
- Landesförderung
- Kommunale Förderung

Rechtliche Rahmenbedingungen

- Energieeinsparverordnung (EnEV)
- Erneuerbare-Energien-Wärmegesetz (EEWärmeG)

Was können wir für Sie tun?

Für Privathaushalte:

- Telefonische oder persönliche Beratung in der ENERGIEAGENTUR EIFEL: Die Berater geben Tipps im Bereich Energie sparen, Sanierung und erneuerbare Energien.
- Energie-Initialberatung der Energieagentur in der Region
- Infoabende mit Beratung
- Energiesparberatung und Effizienzberatung für Nutzerverhalten und Haustechnik
- Energieberatung bei Ihnen Zuhause und im Unternehmen
- Beratung zum Holzbau und dem Einsatz von nachwachsenden Rohstoffen
- Fördermittelberatung

Das Beratungsangebot für Unternehmen entnehmen Sie bitte dem separaten Flyer.

ENERGIEAGENTUR EIFEL Team:



Manfred Scheff

Energieberatung
Kreis Euskirchen
Tel.: 02486 8028412
Manfred.Scheff@kreis-euskirchen.de

Kooperationspartner



Holger Wolpensinger

Holzbaufachberatung als
Angebot des Wald & Holz Eifel e.V.
Tel.: 02486 8028412
baufachberatung@holzcluster-eifel.de

