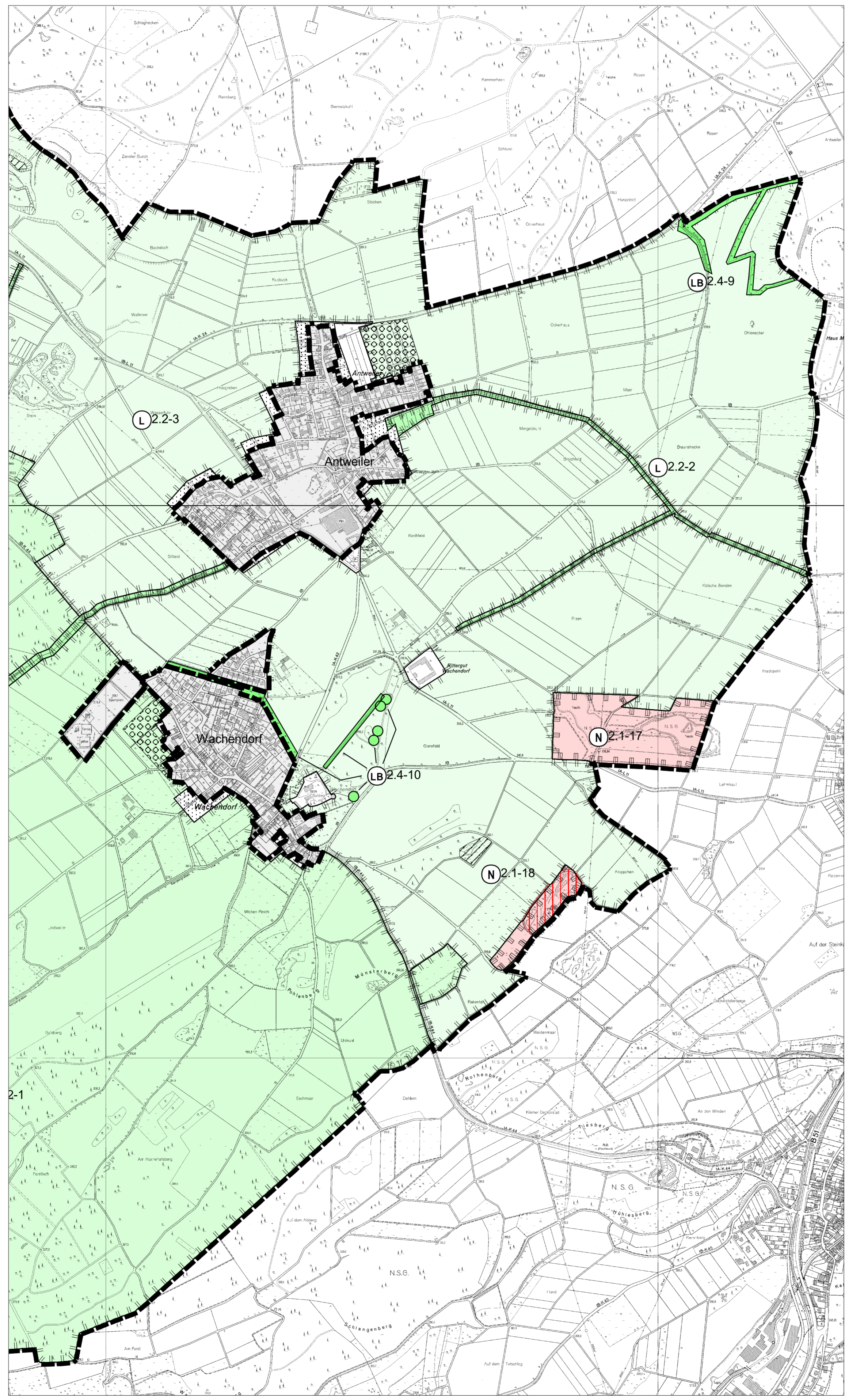


Landschaftsplan Mechernich Satzung

Festsetzungskarte - Anschluss Blatt Ost



Legende

2 Besonders geschützte Teile von Natur und Landschaft (§§ 19-23 LG NW)

- 2.1 Naturschutzgebiet (§ 20 LG NW)
- 2.2 Landschaftsschutzgebiete (§ 21 LG NW)**
 - 2.2-1 Landschaftsschutzgebiet I
 - 2.2-2 Landschaftsschutzgebiet II
 - 2.2-3 Landschaftsschutzgebiet III
 - 2.2-4 Landschaftsschutzgebiet IV
- 2.3 Naturdenkmal (§ 22 LG NW)
- 2.4 Geschützter Landschaftsbestandteil (§ 23 LG NW)

3 Zweckbestimmung für Brachflächen (§ 24 LG NW)

- Br Sukzessionsfläche

Nachrichtliche Darstellungen

- Geschützte Landschaftsbestandteile gem. § 47 LG NW i.V.m. § 6 DVO LG NW (mit öffentlichen Mitteln geförderte landschaftspflegerische Maßnahmen)
- FFH-Gebiete (Meldung des Landes NRW)
- Gesetzlich geschützte Biotope (nach § 62 LG NW)
- Ausgleichsflächen
- Flächen des Nationalpark Eifel

Diese Festsetzungskarte ist neben der Entwicklungskarte und dem Text mit Erläuterungen Bestandteil des Landschaftsplanes 28 "Mechernich".

Kartengrundlage ist die Deutsche Grundkarte 1:5.000 (DGK5). Jedes Planquadrat entspricht einem Blatt der DGK5. Die Randspalten geben die Hoch- und Rechtswerte an. Zur vereinfachten Kennzeichnung der Planquadrate wurden zusätzlich in die Randspalten Klein- und Großbuchstaben gesetzt.

- Flächen, die gemäß rechtskräftigem FNP für eine künftige bauliche Nutzung vorgesehen sind
- Flächen, die seitens der Stadt Mechernich im Rahmen des FNP-Aufstellungsverfahrens für eine künftige bauliche Nutzung vorgeschlagen wurden. Eine Entscheidung hierüber bleibt dem FNP-Verfahren vorbehalten.

Räumlicher Geltungsbereich des Landschaftsplanes

- Flächen nach §§ 30, 34 BauGB (Innenbereich), gehört nicht zum Geltungsbereich des Landschaftsplanes, Stand September 2004
- Grenze des räumlichen Geltungsbereiches

SMEETS + DAMASCHEK
Planungsarchitektur GmbH
Waldstraße 10 | 53223 Mechernich | Tel. 02633 7980-1190 | Fax 02633 7980-1199

DER LANDRAT

LANDSCHAFTSPLAN MECHERNICH

Satzung - Festsetzungen

Bearbeitung: P. SMEETS, K. THIESEN | Bearbeitung: G. PERSCH, K. BIALAS, A. OELIGER

Maßstab: 1:10.000 | Stand: September 2004