

## **Sozialbericht für den Kreis Euskirchen**

### **Fortschreibung**

### **Anhang**

Basis: Sozialbericht für den Kreis Euskirchen 2014

(erstellt von: empirica ag)

Kontakt:

Kreis Euskirchen

Kommunales Bildungs- und Integrationszentrum (KoBIZ)

Vera Secker

Datum: 30.10.2015

---

## INHALTSVERZEICHNIS

<b>Tabellenverzeichnis .....</b>	<b>2</b>
<b>Abbildungsverzeichnis.....</b>	<b>4</b>
<b>1. Anhang.....</b>	<b>5</b>
1.1 Bevölkerungsstruktur und Bevölkerungsentwicklung.....	5
1.2 Arbeitsmarkt, Erwerbs- und Einkommenssituation.....	15
1.3 Soziales.....	23
1.4 Wohnsituation.....	31
1.5 Bildungssituation .....	33
1.6 Gesundheitliche Lage .....	34

---

---

## Tabellenverzeichnis

<b>Tabelle 1:</b>	<b>Einwohnerdichte und Arbeitslosenquote in den Flächenkreisen von NRW (2013) .....</b>	<b>5</b>
<b>Tabelle 2:</b>	<b>Anzahl der Einwohner in den Nachbar- und Vergleichskreisen (2013) .....</b>	<b>6</b>
<b>Tabelle 3:</b>	<b>Einwohnerentwicklung in Euskirchen und den Nachbar- und Vergleichskreisen (2011 - 2013) .....</b>	<b>6</b>
<b>Tabelle 4:</b>	<b>Bevölkerungssalden (2011 bis 2013 in Summe) .....</b>	<b>7</b>
<b>Tabelle 5:</b>	<b>Bevölkerung nach Altersklassen (2013 und 2012) .....</b>	<b>8</b>
<b>Tabelle 6:</b>	<b>Ausländeranteil an der Bevölkerung (2012 und 2013) .....</b>	<b>9</b>
<b>Tabelle 7:</b>	<b>Anteil Personen mit Migrationshintergrund an Einwohnern (2011) Zensus .....</b>	<b>9</b>
<b>Tabelle 8:</b>	<b>Prognose der Bevölkerungsveränderung 2013- 2030 .....</b>	<b>10</b>
<b>Tabelle 9:</b>	<b>Bevölkerungsentwicklung in den Städten und Gemeinden des Kreises Euskirchen – 2011 bis 2013 .....</b>	<b>10</b>
<b>Tabelle 10:</b>	<b>Bevölkerungssalden in den Städten und Gemeinden des Kreises Euskirchen (Süd) – 2012 bis 2013 .....</b>	<b>11</b>
<b>Tabelle 11:</b>	<b>Alterstruktur und Prognose für die Städte und Gemeinden des Kreises Euskirchen 2013 .....</b>	<b>12</b>
<b>Tabelle 12:</b>	<b>Bevölkerungsprognose für die Städte und Gemeinden des Kreises Euskirchen – prozentuale Veränderung 2013-2030 .....</b>	<b>12</b>
<b>Tabelle 13:</b>	<b>Anteil unter 18 Jähriger an der Gesamtbevölkerung - 2012 und 2013 .....</b>	<b>13</b>
<b>Tabelle 14:</b>	<b>Anteil unter 6 Jähriger an der Gesamtbevölkerung - 2012 und 2013 .....</b>	<b>13</b>
<b>Tabelle 15:</b>	<b>Anteil Einwohner 85 Jahre und Älter an der Bevölkerung – 2012 und 2013 .....</b>	<b>14</b>
<b>Tabelle 16:</b>	<b>Ausländeranteil – 2012 und 2013 .....</b>	<b>14</b>
<b>Tabelle 17:</b>	<b>Anteil der alleinerziehenden Haushalte an den Haushalten mit Kindern 2013 und 2014* .....</b>	<b>15</b>
<b>Tabelle 18:</b>	<b>Einkommensniveau (2012) und relative Entwicklung (2009-2012) .....</b>	<b>15</b>
<b>Tabelle 19:</b>	<b>Arbeitsplatzbesatz (2012) .....</b>	<b>16</b>
<b>Tabelle 20:</b>	<b>Tertiärisierungsgrad (2013) .....</b>	<b>17</b>
<b>Tabelle 21:</b>	<b>Entwicklung der sozialversicherungspflichtig Beschäftigten am Arbeitsplatz (2008 und 2013) .....</b>	<b>17</b>
<b>Tabelle 22:</b>	<b>Arbeitsplatzzentralität (2012 und 2013) .....</b>	<b>18</b>
<b>Tabelle 23:</b>	<b>Zahl der sozialversicherungspflichtig beschäftigten Frauen am Wohnort im erwerbsfähigem Alter (2011 und 2013) .....</b>	<b>18</b>
<b>Tabelle 24:</b>	<b>Arbeitslosenquote (2012 und 2014) .....</b>	<b>19</b>
<b>Tabelle 25:</b>	<b>Bedarfsgemeinschaften mit Kindern (2012 und 2014) .....</b>	<b>19</b>
<b>Tabelle 26:</b>	<b>Entwicklung der Arbeitslosen insgesamt (SGB II und III) .....</b>	<b>20</b>
<b>Tabelle 27:</b>	<b>Entwicklung der SVP-Beschäftigten am Arbeitsort .....</b>	<b>21</b>
<b>Tabelle 28:</b>	<b>Arbeitslose Ausländer im erwerbsfähigen Alter (SGB II und III) .....</b>	<b>21</b>
<b>Tabelle 29:</b>	<b>Arbeitslose Jugendliche im Alter von 15 bis unter 25 Jahre (SGB II und III) .....</b>	<b>22</b>
<b>Tabelle 30:</b>	<b>Arbeitsplatzzentralität .....</b>	<b>22</b>
<b>Tabelle 31:</b>	<b>Entwicklung Bedarfsgemeinschaften, 2008 bis 2014 .....</b>	<b>23</b>
<b>Tabelle 32:</b>	<b>Anteil Kinder unter 15 Jahren in Bedarfsgemeinschaften an allen Kindern unter 15 Jahren, 2014 und 2012 (Stichtag jeweils 31.12.) .....</b>	<b>23</b>

---

---

<b>Tabelle 33: Anzahl arbeitsloser Jugendlicher im Alter von 15-25 Jahren, 2012 und 2013 .....</b>	<b>24</b>
<b>Tabelle 34: Anteil der Personen mit Grundsicherung im Alter an allen Einwohnern der Altersklasse 65+, 2011 und 2013 .....</b>	<b>24</b>
<b>Tabelle 35: Anteil Bezieher von Grundsicherung im Alter und bei Erwerbsminderung im Alter von 65 Jahren oder älter an der gleichaltrigen Gesamtbevölkerung 2013 .....</b>	<b>25</b>
<b>Tabelle 36: Fallzahlen Hilfe zum Lebensunterhalt je 1.000 Einwohner .....</b>	<b>25</b>
<b>Tabelle 37: Betreuungsquote 0 bis unter 3 Jahre, 2012 und 2014 .....</b>	<b>26</b>
<b>Tabelle 38: Betreuungsquote 3 bis unter 6 Jahre, 2012 und 2014 .....</b>	<b>26</b>
<b>Tabelle 39: Entwicklung der Bedarfsgemeinschaften - 2011 bis 2014 .....</b>	<b>27</b>
<b>Tabelle 40: Personen unter 3 Jahren, unter 7 Jahren und unter 15 Jahren in Bedarfsgemeinschaften (2013) .....</b>	<b>27</b>
<b>Tabelle 41: Fallzahlen und Inanspruchnahme im Leistungsbereich Erziehungsberatung (§ 28 KJHG) im Kreis Euskirchen (2011 bis 2013) ...</b>	<b>28</b>
<b>Tabelle 42: Fallzahlen und Inanspruchnahme in den Leistungsbereichen der ambulanten Hilfen (§§ 30, 31 KJHG) ohne Erziehungsberatung im Kreis Euskirchen (2011 bis 2013) .....</b>	<b>28</b>
<b>Tabelle 43: Fallzahlen und Inanspruchnahme im Leistungsbereich Erziehung in einer Tagesgruppe (§ 32 KJHG) im Kreis Euskirchen (2011 bis 2013).....</b>	<b>29</b>
<b>Tabelle 44: Fallzahlen und Inanspruchnahme in den Leistungsbereichen der stationären Hilfen (§§ 33, 34 KJHG) im Kreis Euskirchen (2011 bis 2013) .....</b>	<b>29</b>
<b>Tabelle 45: Fallzahlen und Inanspruchnahme im Leistungsbereich Hilfen für junge Volljährige (§ 41 KJHG) im Kreis Euskirchen (2011 bis 2013) .....</b>	<b>30</b>
<b>Tabelle 46: Anteil Jugendlicher und Heranwachsender in Betreuung der Jugendgerichtshilfe an allen Personen der Altersklasse im Kreis Euskirchen (2011 bis 2013) .....</b>	<b>30</b>
<b>Tabelle 47: Anteil preisgebundener Mietwohnungen an allen Geschosswohnungen, 2011 (NRW).....</b>	<b>31</b>
<b>Tabelle 48: Wohngeldempfänger je 1.000 Einwohner, 2011 und 2013 .....</b>	<b>31</b>
<b>Tabelle 49: Wohngeldempfängerhaushalte (2012 und 2013) .....</b>	<b>32</b>
<b>Tabelle 50: preisgebundener Mietwohnungen und Geschosswohnungen 2011 und 2013 .....</b>	<b>32</b>
<b>Tabelle 51: Anzahl für Familien finanzierbare Wohnangebote im Kreis Euskirchen (2014) .....</b>	<b>33</b>
<b>Tabelle 52: Anteil der Schulabgänger ohne Hauptschulabschluss an allen Schulabgängern, 2011 und 2013 .....</b>	<b>33</b>
<b>Tabelle 53: Übergangsquote von der Grundschule zum Gymnasium in den Schuljahren 2012/2013 und 2014/2015 .....</b>	<b>34</b>
<b>Tabelle 54: Anteil Pflegebedürftiger an der Gesamtbevölkerung (2011) (keine aktuelleren Werte als 2011 verfügbar) .....</b>	<b>34</b>
<b>Tabelle 55: Jahreswerte der Pflegewohngeldbezieher (2008 - 2014) .....</b>	<b>34</b>
<b>Tabelle 56: Jahreswerte zur Hilfe zur Pflege (2008 - 2014) .....</b>	<b>35</b>
<b>Tabelle 57: Anzahl der Plätze in Betreuungseinrichtungen 2012 und 2013 in den Gemeinden des Kreises Euskirchen je 1.000 Einwohner.....</b>	<b>35</b>
<b>Tabelle 58: Anzahl Plätze in Pflegeeinrichtungen nach Art der Einrichtung (2012 und 2013).....</b>	<b>35</b>
<b>Tabelle 59: Kinder mit Migrationshintergrund in den Gemeinden, nach Schuljahren (Einschulung) .....</b>	<b>36</b>

---

---

<b>Tabelle 60: Sozial-Score der Kinder in den Gemeinden, nach Schuljahr (Einschulung)</b> .....	<b>36</b>
<b>Tabelle 61: Verteilung der untersuchten Kinder nach Sozial-Score im Kreis Euskirchen (Schuljahre 2010/2011 bis 2014/2015)</b> .....	<b>38</b>
<b>Tabelle 62: Kinder mit Migrationshintergrund im Kreis Euskirchen (Schuljahre 2012/2013 bis 2014/2015)</b> .....	<b>39</b>

## **Abbildungsverzeichnis**

<b>Abbildung 1: Teilnahme an der Früherkennungsuntersuchung U8 im Kreis Euskirchen (Schuljahre 2012/2013 bis 2014/2015)</b> .....	<b>37</b>
<b>Abbildung 2: Übergewicht und Adipositas bei Kindern im Kreis Euskirchen (Schuljahre 2012/2013 bis 2014/2015)</b> .....	<b>37</b>
<b>Abbildung 3: Sprachauffälligkeiten bei Kindern im Kreis Euskirchen (Schuljahre 2012/2013 bis 2014/2015)</b> .....	<b>38</b>
<b>Abbildung 4: Verteilung der untersuchten Kinder nach Sozial-Score in den Gemeinden im Kreis Euskirchen (Schuljahre 2013/2014 bis 2014/2015 kumuliert)</b> .	<b>39</b>
<b>Abbildung 5: Teilnahme an der Früherkennungsuntersuchung U8 nach Sozial-Score im Kreis Euskirchen (Schuljahre 2012/2013 bis 2014/2015)</b> .....	<b>40</b>
<b>Abbildung 6: Teilnahme an der Früherkennungsuntersuchung U8 nach Migrationshintergrund im Kreis Euskirchen (Schuljahre 2012/2013 bis 2014/2015)</b> .....	<b>40</b>
<b>Abbildung 7: Übergewicht und Adipositas bei Kindern nach Migrationshintergrund im Kreis Euskirchen (Schuljahre 2013/2014 bis 2014/2015 kumuliert)</b> .....	<b>41</b>
<b>Abbildung 8: Übergewicht und Adipositas bei Kindern nach Sozial-Score und Migrationshintergrund im Kreis Euskirchen (Schuljahre 2013/2014 bis 2014/2015 kumuliert)</b> .....	<b>41</b>
<b>Abbildung 9: Sprachauffälligkeiten bei Kindern nach Migrationshintergrund im Kreis Euskirchen (Schuljahre 2010/2011 bis 2014/2015)</b> .....	<b>42</b>

---

## 1. Anhang

### 1.1 Bevölkerungsstruktur und Bevölkerungsentwicklung

**Tabelle 1: Einwohnerdichte und Arbeitslosenquote in den Flächenkreisen von NRW (2013)**

	Arbeitslosenq. bez. auf alle Erwerbspers.(o.Sold.) - in Prozent	Einwohnerdichte (EW je m <sup>2</sup> )
Borken, Kreis	4,2	260
Coesfeld, Kreis	3,2	197
Düren, Kreis	8,0	284
Ennepe-Ruhr-Kreis	7,3	802
Euskirchen, Kreis	6,4	152
Gütersloh, Kreis	4,7	367
Heinsberg, Kreis	7,6	406
Herford, Kreis	6,2	548
Hochsauerlandkreis	5,0	134
Höxter, Kreis	5,5	120
Kleve, Kreis	5,3	251
Lippe, Kreis	7,4	278
Märkischer Kreis	6,8	398
Mettmann, Kreis	6,6	1211
Minden-Lübbecke, Kreis	6,2	270
Oberbergischer Kreis	6,3	302
Olpe, Kreis	4,3	193
Paderborn, Kreis	6,7	242
Recklinghausen, Kreis	10,7	817
Rhein-Erft-Kreis	7,7	666
Rhein-Kreis Neuss	6,3	775
Rhein-Sieg-Kreis	5,5	523
Rheinisch-Bergischer Kreis	6,2	632
Siegen-Wittgenstein, Kreis	5,8	247
Soest, Kreis	6,5	227
Steinfurt, Kreis	4,6	246
Unna, Kreis	9,4	748
Viersen, Kreis	7,0	530
Warendorf, Kreis	5,4	210
Wesel, Kreis	7,2	445
<b>Vergleich</b>		
<b>Mittelwert</b>	6,3	416

Quelle: Eigene Darstellung auf Basis von Daten von IT.NRW

**Tabelle 2: Anzahl der Einwohner in den Nachbar- und Vergleichskreisen (2013)**

	Anzahl der Einwohner (2013)
Ahrweiler	126.102
Düren, Kreis	258.385
Eifelkreis Bitburg-Prüm	96.158
Euskirchen, Kreis	187.437
Heinsberg, Kreis	248.233
Lippe, Kreis	345.374
Minden-Lübbecke, Kreis	309.356
Rhein-Erft-Kreis	456.602
Soest, Kreis	294.971
Städteregion Aachen	545.067
Vulkaneifel	60.765

Quelle: Eigene Darstellung auf Basis von Daten der Statistischen Ämter des Bundes und der Länder

**Tabelle 3: Einwohnerentwicklung in Euskirchen und den Nachbar- und Vergleichskreisen (2011 - 2013)**

	Anzahl der Einwohner		
	2011	2012	2013
Ahrweiler, Landkreis	125.951	125.837	126.102
Düren, Kreis	258.524	258.651	258.385
Eifelkreis Bitburg-Prüm	95.751	95.946	96.158
Euskirchen, Kreis	187.801	187.724	187.437
Heinsberg, Kreis	248.161	247.827	248.233
Lippe, Kreis	347.729	346.496	345.374
Minden-Lübbecke, Kreis	310.932	309.990	309.356
Rhein-Erft-Kreis	452.792	454.792	456.602
Soest, Kreis	296.540	296.029	294.971
Städteregion Aachen	541.521	542.833	545.067
Vulkaneifel, Landkreis	61.533	61.073	60.765
<b>Vergleich</b>			
<b>Nordrhein-Westfalen</b>	17.544.938	17.554.329	17.571.856

Quelle: Eigene Darstellung auf Basis von Daten der Statistischen Ämter des Bundes und der Länder

**Tabelle 4: Bevölkerungssalden (2011 bis 2013 in Summe)**

	natürliches Saldo (2011 - 2013)			
	2011	2012	2013	Summe
Ahrweiler, Landkreis	-623	-722	-582	-1.927
Düren, Kreis	-830	-773	-1.048	-2.651
Eifelkreis Bitburg-Prüm	-428	-323	-333	-1.084
Euskirchen, Kreis	-594	-680	-860	-2.134
Heinsberg, Kreis	-566	-876	-752	-2.194
Lippe, Kreis	-1.260	-937	-1.232	-3.429
Minden-Lübbecke, Kreis	-1.084	-1.147	-1.153	-3.384
Rhein-Erft-Kreis	-807	-1.085	-1.060	-2.952
Soest, Kreis	-903	-906	-1.257	-3.066
Städteregion Aachen	-1.062	-1.124	-1.302	-3.488
Vulkaneifel, Landkreis	-319	-330	-265	-914
	Wanderungssaldo (2011 - 2013)			
	2011	2012	2013	Summe
Ahrweiler, Landkreis	346	584	822	1.752
Düren, Kreis	223	844	708	1.775
Eifelkreis Bitburg-Prüm	229	229	515	973
Euskirchen, Kreis	222	581	542	1.345
Heinsberg, Kreis	419	517	1.103	2.039
Lippe, Kreis	-704	-358	-113	-1.175
Minden-Lübbecke, Kreis	-864	166	462	-236
Rhein-Erft-Kreis	2.253	2.941	2.433	7.627
Soest, Kreis	431	357	211	999
Städteregion Aachen	2.152	2.262	3.232	7.646
Vulkaneifel, Landkreis	-301	-141	-48	-490
	Gesamtsaldo (2011 - 2013)			
	2011	2012	2013	Summe
Ahrweiler, Landkreis	-277	-138	240	-175
Düren, Kreis	-607	71	-340	-876
Eifelkreis Bitburg-Prüm	-199	-94	182	-111
Euskirchen, Kreis	-372	-99	-318	-789
Heinsberg, Kreis	-147	-359	351	-155
Lippe, Kreis	-1.964	-1.295	-1.345	-4.604
Minden-Lübbecke, Kreis	-1.948	-981	-691	-3.620
Rhein-Erft-Kreis	1.446	1.856	1.373	4.675
Soest, Kreis	-472	-549	-1.046	-2.067
Städteregion Aachen	1.090	1.138	1.930	4.158
Vulkaneifel, Landkreis	-620	-471	-313	-1.404

Quelle: Eigene Darstellung

auf Basis von Daten der Statistischen Ämter des Bundes und der Länder



**Tabelle 5: Bevölkerung nach Altersklassen (2013 und 2012)**

	Bevölkerung (unter 18 Jahre)		Bevölkerung (18 Jahre bis unter 30 Jahre)		Bevölkerung (30 Jahre bis unter 65 Jahre)		Bevölkerung (65 Jahre und älter)		
	absolute Zahlen								
	2013	2012	2013	2012	2013	2012	2013	2012	
Euskirchen, Kreis	32.066	32.557	23.648	23.795	93.625	93.625	37.747	37.747	Nachbarkreise
Düren	43.930	44.668	35.024	34.982	127.264	127.318	52.167	51.683	
Städteregion Aachen	85.935	86.444	98.468	96.606	253.482	253.462	107.182	106.321	
Rhein-Erft-Kreis	78.130	78.409	98.468	57.748	226.943	226.487	93.215	92.148	
Vulkaneifel, Landkreis	9.884	16.593	7.667	13.358	29.299	47.181	13.915	18.814	
Eifelkreis Bitburg-Prüm	16.355	10.046	13.395	7.815	47.500	29.388	18.908	13.824	
Ahrweiler, Landkreis	19.717	19.909	15.680	15.663	61.193	61.152	29.512	29.011	
Heinsberg, Kreis	43.111	43.769	32.861	32.791	123.536	123.262	48.725	29.113	Vergleichskreise
Lippe, Kreis	61.650	62.493	46.185	46.259	162.353	162.762	75.186	74.982	
Minden-Lübbecke, Kreis	54.749	55.561	41.002	56.984	147.875	147.803	65.730	65.725	
Soest, Kreis	51.464	52.266	38.311	38.519	145.013	145.324	60.183	59.920	
	Bevölkerung (unter 18 Jahre)		Bevölkerung (18 Jahre bis unter 30 Jahre)		Bevölkerung (30 Jahre bis unter 65 Jahre)		Bevölkerung (65 Jahre und älter)		
	anteilige Werte								
	2013	2012	2013	2012	2013	2012	2013	2012	
Euskirchen, Kreis	17%	17%	13%	13%	50%	50%	20%	20%	Nachbarkreise
Düren	17%	17%	14%	14%	49%	49%	20%	20%	
Städteregion Aachen	16%	16%	18%	18%	47%	47%	20%	20%	
Rhein-Erft-Kreis	16%	17%	20%	13%	46%	50%	19%	20%	
Vulkaneifel, Landkreis	16%	17%	13%	14%	48%	49%	23%	20%	
Eifelkreis Bitburg-Prüm	17%	16%	14%	13%	49%	48%	20%	23%	
Ahrweiler, Landkreis	16%	16%	12%	12%	49%	49%	23%	23%	
Heinsberg, Kreis	17%	19%	13%	14%	50%	54%	20%	13%	Vergleichskreise
Lippe, Kreis	18%	18%	13%	13%	47%	47%	22%	22%	
Minden-Lübbecke, Kreis	18%	17%	13%	17%	48%	45%	21%	20%	
Soest, Kreis	17%	18%	13%	13%	49%	49%	20%	20%	

Quelle: Eigene Darstellung auf Basis von Daten der Statistischen Ämter des Bundes und der Länder

**Tabelle 6: Ausländeranteil an der Bevölkerung (2012 und 2013)**

	absolute Anzahl Ausländer		Anteil Ausländer	
	2012	2013	2012	2013
Ahrweiler	7.461	7992	5,9%	6,3%
Düren, Kreis	19.373	20096	7,5%	7,8%
Eifelkreis Bitburg-Prüm	7.041	7811	7,3%	8,1%
Euskirchen, Kreis	9.016	9382	4,8%	5,0%
Heinsberg, Kreis	21.779	22686	8,8%	9,1%
Lippe, Kreis	18.051	18890	5,2%	5,5%
Minden-Lübbecke, Kreis	14.268	15339	4,6%	5,0%
Rhein-Erft-Kreis	42123	44119	9,3%	9,7%
Soest, Kreis	17.395	17911	5,9%	6,1%
Städteregion Aachen	58.194	60631	10,7%	11,1%
Vulkaneifel	2.502	2715	4,1%	4,5%
<b>Vergleich</b>				
<b>Nordrhein-Westfalen</b>	1.675.397	1.739.882	9,5%	9,9%

Quelle: Eigene Darstellung auf Basis von Daten der Statistischen Ämter des Bundes und der Länder

**Tabelle 7: Anteil Personen mit Migrationshintergrund an Einwohnern (2011) Zensus**

	Personen mit Migrationshintergrund (2011)	
	absolut	anteilig
Ahrweiler	19.110	15,2%
Düren, Kreis	47.780	18,5%
Eifelkreis Bitburg-Prüm	12.860	13,5%
Euskirchen, Kreis	29.810	16,0%
Heinsberg, Kreis	50.900	20,6%
Lippe, Kreis	89.550	25,9%
Minden-Lübbecke, Kreis	73.540	23,8%
Rhein-Erft-Kreis	98.100	21,8%
Soest, Kreis	61.820	21,1%
Stadtregion Aachen	131.190	24,4%
Vulkaneifel	8.480	13,7%
<b>Vergleich</b>		
<b>Nordrhein-Westfalen</b>	4.215.000	24,2%

Quelle: Eigene Darstellung auf Basis von Daten der Statistischen Ämter des Bundes und der Länder

**Tabelle 8: Prognose der Bevölkerungsveränderung 2013- 2030**

	Bevölkerung		prozentuale Veränderung
	2013	2030	2013-2030
Ahrweiler, Landkreis	126.102	122.664	-2,7%
Düren, Kreis	258.385	257.095	-0,5%
Eifelkreis Bitburg-Prüm	96.158	94.668	-1,5%
Euskirchen, Kreis	187.437	185.545	-1,0%
Heinsberg, Kreis	248.233	249.086	0,3%
Lippe, Kreis	345.374	323.309	-6,4%
Minden-Lübbecke, Kreis	309.356	293.164	-5,2%
Rhein-Erft-Kreis	456.602	486.280	6,5%
Soest, Kreis	294.971	285.906	-3,1%
Städteregion Aachen	545.067	556.423	2,1%
Vulkaneifel, Landkreis	60.765	55.642	-8,4%
<b>Vergleich</b>			
<b>Nordrhein-Westfalen</b>	<b>17.571.856</b>	<b>17.691.318</b>	<b>0,7%</b>

Quelle: Eigene Darstellung auf Basis von Daten der Statistischen Ämter des Bundes und der Länder, it.nrw sowie Statistisches Landesamt Rheinland-Pfalz

**Tabelle 9: Bevölkerungsentwicklung in den Städten und Gemeinden des Kreises Euskirchen – 2011 bis 2013**

	Bevölkerung insgesamt			prozentuale Veränderung
	2011	2012	2013	2011-2013
Bad Münstereifel, Stadt	17.431	17.395	17.236	-1,1%
Blankenheim	8.607	8.534	8.141	-5,4%
Dahlem	4.210	4.163	4.172	-0,9%
Euskirchen, Stadt	55.437	55.502	55.558	0,2%
Hellenthal	8.207	8.168	8.011	-2,4%
Kall	11.336	11.306	11.162	-1,5%
Mechernich, Stadt	26.736	26.776	26.763	0,1%
Nettersheim	7.550	7.475	7.438	-1,5%
Schleiden, Stadt	12.995	12.892	12.918	-0,6%
Weilerswist	15.604	15.824	16.131	3,4%
Zülpich, Stadt	19.688	19.689	19.634	-0,3%
<b>Vergleich</b>				
<b>Euskirchen, Kreis</b>	<b>187.801</b>	<b>187.724</b>	<b>187.437</b>	<b>-0,2%</b>

Quelle: Eigene Darstellung auf Basis von Daten des Landesbetriebs Information und Technik Nordrhein-Westfalen

**Tabelle 10: Bevölkerungssalden in den Städten und Gemeinden des Kreises Euskirchen (Süd) – 2012 bis 2013**

	natürlicher Saldo		in Summe
	2012	2013	2012-2013
<b>Bad Münstereifel, Stadt</b>	-147	-134	-281
<b>Blankenheim</b>	-78	-73	-151
<b>Dahlem</b>	-10	-15	-25
<b>Euskirchen, Stadt</b>	-54	-123	-177
<b>Hellenthal</b>	-41	-62	-103
<b>Kall</b>	-50	-52	-102
<b>Mechernich, Stadt</b>	-82	-183	-265
<b>Nettersheim</b>	-33	-33	-66
<b>Schleiden, Stadt</b>	-69	-86	-155
<b>Weilerswist</b>	-46	-41	-87
<b>Zülpich, Stadt</b>	-70	-58	-128
	Wanderungssaldo		in Summe
	2012	2013	2012-2013
<b>Bad Münstereifel, Stadt</b>	108	-32	76
<b>Blankenheim</b>	8	-46	-38
<b>Dahlem</b>	-39	24	-15
<b>Euskirchen, Stadt</b>	114	181	295
<b>Hellenthal</b>	-1	-93	-94
<b>Kall</b>	16	-99	-83
<b>Mechernich, Stadt</b>	111	176	287
<b>Nettersheim</b>	-44	-5	-49
<b>Schleiden, Stadt</b>	-26	107	81
<b>Weilerswist</b>	260	330	590
<b>Zülpich, Stadt</b>	74	-1	73
	Gesamtsaldo		in Summe
	2012	2013	2012-2013
<b>Bad Münstereifel, Stadt</b>	-39	-166	-205
<b>Blankenheim</b>	-70	-119	-189
<b>Dahlem</b>	-49	9	-40
<b>Euskirchen, Stadt</b>	60	58	118
<b>Hellenthal</b>	-42	-155	-197
<b>Kall</b>	-34	-151	-185
<b>Mechernich, Stadt</b>	29	-7	22
<b>Nettersheim</b>	-77	-38	-115
<b>Schleiden, Stadt</b>	-95	21	-74
<b>Weilerswist</b>	214	289	503
<b>Zülpich, Stadt</b>	4	-59	-55

Quelle: -Eigene Darstellung auf Basis von Daten des Landesbetriebs Information und Technik Nordrhein-Westfalen

**Tabelle 11: Alterstruktur und Prognose für die Städte und Gemeinden des Kreises Euskirchen 2013**

	Bevölkerungszahl nach Altersklassen						prozentuale Veränderung nach Altersklassen		
	2013			2030			2013-2030		
	< 18	18 - 65	65+	< 18	18 - 65	65+	< 18	18 - 65	65+
<b>Bad Münstereifel, Stadt</b>	2.721	10.438	4.077	2.146	8.735	5.320	-21,1%	-16,3%	30,5%
<b>Blankenheim</b>	1.391	5.120	1.903	1.151	4.429	1.940	-17,3%	-13,5%	1,9%
<b>Dahlem</b>	770	2.465	937	569	1.825	1.007	-26,1%	-26,0%	7,5%
<b>Euskirchen, Stadt</b>	9.725	35.121	10.712	8.997	30.558	16.208	-7,5%	-13,0%	51,3%
<b>Hellenthal</b>	1.321	4.767	1.923	970	4.124	2.820	-26,6%	-13,5%	46,6%
<b>Kall</b>	1.846	7.121	2.195	1.603	5.965	3.467	-13,2%	-16,2%	57,9%
<b>Mechernich, Stadt</b>	4.793	16.912	5.058	3.827	14.305	7.654	-20,2%	-15,4%	51,3%
<b>Nettersheim</b>	1.246	4.648	1.544	851	3.503	2.555	-31,7%	-24,6%	65,5%
<b>Schleiden, Stadt</b>	2.197	7.779	2.942	1.537	5.382	3.278	-30,0%	-30,8%	11,4%
<b>Weilerswist</b>	2.664	10.417	3.050	2.291	10.540	5.414	-14,0%	1,2%	77,5%
<b>Zülpich, Stadt</b>	3.392	12.517	3.725	2.852	11.432	5.700	-15,9%	-8,7%	53,0%
<b>Euskirchen, Kreis</b>	32.066	117.305	38.066	26.794	100.798	55.363	-16,4%	-14,1%	45,4%

Quelle: Eigene Darstellung auf Basis von Daten des Landesbetriebs Information und Technik Nordrhein-Westfalen

**Tabelle 12: Bevölkerungsprognose für die Städten und Gemeinden des Kreises Euskirchen – prozentuale Veränderung 2013-2030**

	Bevölkerungszahl		prozentuale Veränderung
	2013	2030	2012-2030
<b>Bad Münstereifel, Stadt</b>	17.236	16.201	-6,0%
<b>Blankenheim</b>	8.414	7.520	-10,6%
<b>Dahlem</b>	4.172	3.401	-18,5%
<b>Euskirchen, Stadt</b>	55.558	55.763	0,4%
<b>Hellenthal</b>	8.011	7.914	-1,2%
<b>Kall</b>	11.162	11.035	-1,1%
<b>Mechernich, Stadt</b>	26.763	25.786	-3,7%
<b>Nettersheim</b>	7.438	6.909	-7,1%
<b>Schleiden, Stadt</b>	12.918	10.197	-21,1%
<b>Weilerswist</b>	16.131	18.245	13,1%
<b>Zülpich, Stadt</b>	19.634	19.984	1,8%
<b>Euskirchen, Kreis</b>	187.437	182.955	-2,4%

Quelle: Eigene Darstellung auf Basis von Daten des Landesbetriebs Information und Technik Nordrhein-Westfalen

**Tabelle 13: Anteil unter 18 Jähriger an der Gesamtbevölkerung - 2012 und 2013**

	Anzahl unter 18 Jähriger		Gesamtbevölkerung		Anteil unter 18 Jähriger	
	2012	2013	2012	2013	2012	2013
<b>Bad Münstereifel, Stadt</b>	2818	2721	17395	17236	16,2%	15,8%
<b>Blankenheim</b>	1430	1391	8534	8414	16,8%	16,5%
<b>Dahlem</b>	789	770	4163	4172	19,0%	18,5%
<b>Euskirchen, Stadt</b>	9814	9725	55502	55558	17,7%	17,5%
<b>Hellenthal</b>	1396	1321	8168	8011	17,1%	16,5%
<b>Kall</b>	1985	1846	11306	11162	17,6%	16,5%
<b>Mechernich, Stadt</b>	4890	4793	26776	26763	18,3%	17,9%
<b>Nettersheim</b>	1292	1246	7475	7438	17,3%	16,8%
<b>Schleiden, Stadt</b>	2225	2197	12892	12918	17,3%	17,0%
<b>Weilerswist</b>	2706	2664	15824	16131	17,1%	16,5%
<b>Zülpich, Stadt</b>	3518	3392	19689	19634	17,9%	17,3%
<b>Vergleich</b>						
<b>Euskirchen, Kreis</b>	32863	32066	187724	187437	17,5%	17,1%

Quelle: Eigene Darstellung auf Basis von Daten des Landesbetriebs Information und Technik Nordrhein-Westfalen

**Tabelle 14: Anteil unter 6 Jähriger an der Gesamtbevölkerung - 2012 und 2013**

	Anzahl unter 6 Jährigen		Gesamtbevölkerung		Anteil unter 6 Jährigen	
	2012	2013	2012	2013	2012	2013
<b>Bad Münstereifel, Stadt</b>	683	670	17.395	17.236	3,9%	3,9%
<b>Blankenheim</b>	345	360	8.534	8.414	4,0%	4,3%
<b>Dahlem</b>	223	215	4.163	4.172	5,4%	5,2%
<b>Euskirchen, Stadt</b>	2.962	2.992	55.502	55.558	5,3%	5,4%
<b>Hellenthal</b>	328	307	8.168	8.011	4,0%	3,8%
<b>Kall</b>	507	461	11.306	11.162	4,5%	4,1%
<b>Mechernich, Stadt</b>	1.354	1.293	26.776	26.763	5,1%	4,8%
<b>Nettersheim</b>	315	293	7.475	7.438	4,2%	3,9%
<b>Schleiden, Stadt</b>	572	576	12.892	12.918	4,4%	4,5%
<b>Weilerswist</b>	790	801	15.824	16.131	5,0%	5,0%
<b>Zülpich, Stadt</b>	919	877	19.689	19.634	4,7%	4,5%
<b>Vergleich</b>						
<b>Euskirchen, Kreis</b>	8.998	8.845	187.724	187.437	4,8%	4,7%

Quelle: Eigene Darstellung auf Basis von Daten des Landesbetriebs Information und Technik Nordrhein-Westfalen

**Tabelle 15: Anteil Einwohner 85 Jahre und Älter an der Bevölkerung – 2012 und 2013**

	Anzahl über 85 Jähriger		Gesamtbevölkerung		Anteil über 85 Jähriger	
	2012	2013	2012	2013	2012	2013
<b>Bad Münstereifel, Stadt</b>	512	526	17.395	17.236	2,9%	3,1%
<b>Blankenheim</b>	228	239	8.534	8.414	2,7%	2,8%
<b>Dahlem</b>	124	137	4.163	4.172	3,0%	3,3%
<b>Euskirchen, Stadt</b>	1.215	1.273	55.502	55.558	2,2%	2,3%
<b>Hellenthal</b>	187	188	8.168	8.011	2,3%	2,3%
<b>Kall</b>	275	285	11.306	11.162	2,4%	2,6%
<b>Mechernich, Stadt</b>	640	658	26.776	26.763	2,4%	2,5%
<b>Nettersheim</b>	180	188	7.475	7.438	2,4%	2,5%
<b>Schleiden, Stadt</b>	392	430	12.892	12.918	3,0%	3,3%
<b>Weilerswist</b>	319	345	15.824	16.131	2,0%	2,1%
<b>Zülpich, Stadt</b>	439	440	19.689	19.634	2,2%	2,2%
<b>Vergleich</b>						
<b>Euskirchen, Kreis</b>	4.511	4.709	187.724	187.437	2,4%	2,5%

Quelle: Eigene Darstellung auf Basis von Daten des Landesbetriebs Information und Technik Nordrhein-Westfalen

**Tabelle 16: Ausländeranteil – 2012 und 2013**

	Anzahl Ausländer		Gesamtbevölkerung		Anteil Ausländer	
	2012	2013	2012	2013	2012	2013
<b>Bad Münstereifel, Stadt</b>	632	628	17.395	18.364	3,6%	3,4%
<b>Blankenheim</b>	385	359	8.534	8.136	4,5%	4,4%
<b>Dahlem</b>	139	154	4.163	4.089	3,3%	3,8%
<b>Euskirchen, Stadt</b>	3.962	4.151	55.502	55.702	7,1%	7,5%
<b>Hellenthal</b>	351	376	8.168	8.121	4,3%	4,6%
<b>Kall</b>	295	322	11.306	11.636	2,6%	2,8%
<b>Mechernich, Stadt</b>	1.080	1.173	26.776	27.114	4,0%	4,3%
<b>Nettersheim</b>	228	249	7.475	7.581	3,1%	3,3%
<b>Schleiden, Stadt</b>	639	648	12.892	13.096	5,0%	4,9%
<b>Weilerswist</b>	674	694	15.824	16.659	4,3%	4,2%
<b>Zülpich, Stadt</b>	634	628	19.689	19.997	3,2%	3,1%
<b>Vergleich</b>						
<b>Euskirchen, Kreis</b>	9.019	9.382	187.724	187.437	4,8%	5,0%

Quelle: Eigene Darstellung auf Basis von Daten des Landesbetriebs Information und Technik Nordrhein-Westfalen

**Tabelle 17: Anteil der alleinerziehenden Haushalte an den Haushalten mit Kindern 2013 und 2014\***

	alleinerziehende Haushalte			
	2013		2014	
	absolute Werte	Anteil	absolute Werte	Anteil
<b>Bad Münstereifel</b>	474	29%	458	28%
<b>Blankenheim</b>	218	27%	206	27%
<b>Dahlem</b>	94	22%	99	23%
<b>Hellenthal</b>	189	26%	188	26%
<b>Kall</b>	316	28%	312	28%
<b>Nettersheim</b>	174	23%	188	25%
<b>Weilerswist</b>	487	28%	513	28%
<b>Zülpich</b>	628	31%	627	30%

Quelle: Eigene Darstellung auf Basis von Daten des Kreisverwaltung Euskirchen

\* Mechernich, Euskirchen und Schleiden konnten die Daten differenziert nach alleinerziehenden Haushalten nicht liefern.

## 1.2 Arbeitsmarkt, Erwerbs- und Einkommenssituation

**Tabelle 18: Einkommensniveau (2012) und relative Entwicklung (2009-2012)**

	Einkommens- niveau 2012	relative Entwicklung 2009-2012
<b>Ahrweiler, Landkreis</b>	21.608	16,2%
<b>Düren, Kreis</b>	19.190	7,2%
<b>Eifelkreis Bitburg-Prüm</b>	21.987	23,3%
<b>Euskirchen, Kreis</b>	19.899	9,0%
<b>Heinsberg, Kreis</b>	18.151	4,8%
<b>Lippe, Kreis</b>	21.899	5,9%
<b>Minden-Lübbecke, Kreis</b>	20.944	3,9%
<b>Rhein-Erft-Kreis</b>	20.539	7,0%
<b>Soest, Kreis</b>	20.384	6,2%
<b>Städteregion Aachen</b>	18.518	6,1%
<b>Vulkaneifel, Landkreis</b>	21.032	17,8%
<b>Vergleich</b>		
<b>Nordrhein-Westfalen</b>	20.409	3,7%

Darstellung auf Basis von Daten der Statistischen Ämter des Bundes und der Länder

Quelle: Eigene



**Tabelle 19: Arbeitsplatzbesatz (2012)**

	<b>SVP am Arbeitsort 2012</b>	<b>Arbeitsplatzbesatz</b>
<b>Ahrweiler, Landkreis</b>	30.295	37,3%
<b>Düren, Kreis</b>	75.137	43,8%
<b>Eifelkreis Bitburg-Prüm</b>	26.486	41,2%
<b>Euskirchen, Kreis</b>	50.236	40,5%
<b>Heinsberg, Kreis</b>	59.946	36,2%
<b>Lippe, Kreis</b>	103.529	46,9%
<b>Minden-Lübbecke, Kreis</b>	114.396	57,2%
<b>Rhein-Erft-Kreis</b>	126.686	42,2%
<b>Soest, Kreis</b>	101.492	52,4%
<b>Städteregion Aachen</b>	190.538	51,7%
<b>Vulkaneifel, Landkreis</b>	17.590	44,9%
<b>Vergleich</b>		
<b>Nordrhein-Westfalen</b>	6.108.033	52,5%

Quelle: Eigene Darstellung auf Basis von Daten der Statistischen Ämter des Bundes und der Länder und des Statistischen Bundesamtes

**Tabelle 20: Tertiärisierungsgrad (2013)**

	Anzahl SVP	Anzahl SVP im	prozentualer Anteil SVP
	2013	Dienstleistungssektor 2013	im Dienstleistungssektor 2013
Ahrweiler, Landkreis	30.295	20.992	69,3%
Düren, Kreis	75.137	50.113	66,7%
Eifelkreis Bitburg-Prüm	26.486	15.062	56,9%
Euskirchen, Kreis	50.236	34.564	68,8%
Heinsberg, Kreis	59.946	41.023	68,4%
Minden-Lübbecke, Kreis	103.529	73.025	70,5%
Lippe, Kreis	114.396	73.025	63,8%
Rhein-Erft-Kreis	126.686	90.716	71,6%
Soest, Kreis	101.492	57.803	57,0%
Städteregion Aachen	190.538	142.609	74,8%
Vulkaneifel, Landkreis	17.209	10.196	59,2%

Quelle: Eigene Darstellung auf Basis von Daten der Statistischen Ämter des Bundes und der Länder

**Tabelle 21: Entwicklung der sozialversicherungspflichtig Beschäftigten am Arbeitsplatz (2008 und 2013)**

	SVP Beschäftigte am Arbeitsort insgesamt (absolut)		Veränderung
	2008	2013	2008-2013
Ahrweiler, Landkreis	27.447	30.295	10,4%
Düren, Kreis	71.207	75.137	5,5%
Eifelkreis Bitburg-Prüm	24.894	26.486	6,4%
Euskirchen, Kreis	45.815	50.236	9,6%
Heinsberg, Kreis	52.206	59.946	14,8%
Lippe, Kreis	99.312	103.529	4,2%
Minden-Lübbecke, Kreis	108.875	114.396	5,1%
Rhein-Erft-Kreis	116.912	126.686	8,4%
Soest, Kreis	94.054	101.492	7,9%
Städteregion Aachen	181.223	190.538	5,1%
Vulkaneifel, Landkreis	15.919	17.590	10,5%
<b>Vergleich</b>			
<b>Nordrhein-Westfalen</b>	5.798.424	6.108.033	5,3%

Quelle: Eigene Darstellung auf Basis von Daten der Statistischen Ämter des Bundes und der Länder

**Tabelle 22: Arbeitsplatzzentralität (2012 und 2013)**

	SVP am Wohnort		SVP am Arbeitsort		Anteil der SVP am Arbeitsort an den SVP am Wohnort	
	2012	2013	2012	2013	2012	2013
Ahrweiler, Landkreis	42.534	43.069	29.666	30.295	0,70	0,70
Düren, Kreis	86.664	87.831	74.810	75.137	0,86	0,86
Eifelkreis Bitburg-Prüm	27.459	27.757	26.190	26.486	0,95	0,95
Euskirchen, Kreis	63.471	64.127	49.523	50.236	0,78	0,78
Heinsberg, Kreis	79.092	80.717	57.908	59.946	0,73	0,74
Lippe, Kreis	119.659	120.461	102.874	103.529	0,86	0,86
Minden-Lübbecke, Kreis	111.186	111.952	113.481	114.396	1,02	1,02
Rhein-Erft-Kreis	159.072	161.127	125.960	126.686	0,79	0,79
Soest, Kreis	105.934	107.448	100.468	101.492	0,95	0,94
Städteregion Aachen	174.991	177.021	188.714	190.538	1,08	1,08
Vulkaneifel, Landkreis	20.593	20.805	17.601	17.590	0,85	0,85
<b>Vergleich</b>						
<b>Nordrhein-Westfalen</b>	5.968.823	6.025.661	6.050.508	6.108.033	1,01	1,01

Quelle: Eigene Darstellung auf Basis von Daten der Statistischen Ämter des Bundes und der Länder

**Tabelle 23: Zahl der sozialversicherungspflichtig beschäftigten Frauen am Wohnort im erwerbsfähigen Alter (2011 und 2013)**

	SVP-Frauen am Wohnort		Frauen im erwerbsfähigen Alter (15-65 Jahre)		berechnete Kennwerte	
	2011	2013	2011	2013	2011	2013
Ahrweiler, Landkreis	19.558	20.204	40.264	40.271	486	502
Düren, Kreis	36.293	37.939	87.060	85.140	417	446
Eifelkreis Bitburg-Prüm	12.287	12.785	30.011	31.268	409	409
Euskirchen, Kreis	27.205	28.549	62.120	61.311	438	466
Heinsberg, Kreis	33.272	35.126	84.266	82.061	395	428
Lippe, Kreis	53.320	54.582	110.871	110.294	481	495
Minden-Lübbecke, Kreis	49.084	50.700	98.774	98.809	497	513
Rhein-Erft-Kreis	69.008	71.901	153.948	151.620	448	474
Soest, Kreis	44.561	46.785	98.090	95.786	454	488
Städteregion Aachen	76.217	79.180	184.372	177.204	413	447
Vulkaneifel, Landkreis	8.742	9.146	18.857	19.186	464	477
<b>Vergleich</b>						
<b>Nordrhein-Westfalen</b>	2.606.166	2.701.227	5.863.134	5.806.747	445	465

Quelle: Eigene Darstellung auf Basis von Daten der Statistischen Ämter des Bundes und der Länder

**Tabelle 24: Arbeitslosenquote (2012 und 2014)**

	Arbeitslosenquote in %	
	2012	2014
Ahrweiler, Landkreis	4,5	4,7
Düren, Kreis	8,4	9,0
Eifelkreis Bitburg-Prüm	3,2	3,6
Euskirchen, Kreis	6,8	6,7
Heinsberg, Kreis	8,0	7,8
Lippe, Kreis	8,3	8,4
Minden-Lübbecke, Kreis	6,3	6,5
Rhein-Erft-Kreis	8,3	8,5
Soest, Kreis	6,9	7,0
Städteregion Aachen	9,5	9,8
Vulkaneifel, Landkreis	4,8	5,3
<b>Vergleich</b>		
<b>Nordrhein-Westfalen</b>	<b>8,9</b>	<b>9,1</b>

Quelle: Eigene Darstellung auf Basis von Daten der Statistischen Ämter des Bundes und der Länder

**Tabelle 25: Bedarfsgemeinschaften mit Kindern (2012 und 2014)**

	Bedarfsgemeinschaften insgesamt (absolut)		Bedarfsgemeinschaften mit Kindern (absolut)		Bedarfsgemeinschaften mit Kindern (prozentualer Anteil)	
	2012	2014	2012	2014	2012	2014
	Ahrweiler, Landkreis	2.666	2.842	837	888	31,4%
Düren, Kreis	10.892	11.275	3.622	3.656	33,3%	32,4%
Eifelkreis Bitburg-Prüm	1.198	1.232	395	415	33,0%	33,7%
Euskirchen, Kreis	5.702	5.566	1.877	1.861	32,9%	33,4%
Heinsberg, Kreis	8.776	8.881	3.071	3.176	35,0%	35,8%
Lippe, Kreis	13.753	13.874	4.387	4.407	31,9%	31,8%
Minden-Lübbecke, Kreis	10.947	10.937	3.682	3.711	33,6%	33,9%
Rhein-Erft-Kreis	17.591	18.481	5.897	6.258	33,5%	33,9%
Soest, Kreis	9.445	9.467	2.972	2.936	31,5%	31,0%
Städteregion Aachen	26.813	28.020	8.293	8.512	30,9%	30,4%
Vulkaneifel, Landkreis	1.226	1.269	392	397	32,0%	31,3%
<b>Vergleich</b>						
<b>Nordrhein-Westfalen</b>	<b>816.969</b>	<b>842.056</b>	<b>255.665</b>	<b>261.767</b>	<b>31,3%</b>	<b>31,1%</b>

Quelle: Eigene Darstellung auf Basis von Daten der Bundesagentur für Arbeit

**Tabelle 26: Entwicklung der Arbeitslosen insgesamt (SGB II und III)**

	Arbeitslose insgesamt							prozentuale
	2008	2009	2010	2011	2012	2013	2014	Veränderung 2008-2014
Ahrweiler, Landkreis	3.105	3.043	2.722	2.610	2.613	2.913	2.755	-11,3%
Düren, Kreis	10.030	10.682	10.719	10.615	10.247	10.793	11.105	10,7%
Eifelkreis Bitburg-Prüm	1.529	1.756	1.640	1.477	1.471	1.636	1.653	8,1%
Euskirchen, Kreis	5.842	6.378	6.664	6.123	6.053	6.192	6.200	6,1%
Heinsberg, Kreis	9.604	10.145	10.058	9.556	9.266	9.443	9.189	-4,3%
Lippe, Kreis	14.146	15.811	14.706	13.091	13.335	13.725	13.588	-3,9%
Minden-Lübbecke, Kreis	9.786	11.750	11.545	9.848	9.260	9.385	9.448	-3,5%
Rhein-Erft-Kreis	18.621	18.770	18.851	17.958	17.623	18.403	18.462	-0,9%
Soest, Kreis	10.089	11.995	12.044	10.256	9.928	10.355	10.287	2,0%
Städteregion Aachen	26.103	26.604	25.403	24.931	24.114	25.069	25.398	-2,7%
Vulkaneifel, Landkreis	1.550	1.602	1.590	1.406	1.394	1.562	1.541	-0,6%
<b>Vergleich</b>								
<b>Nordrhein-Westfalen</b>	757.200	800.306	779.456	728.637	733.276	763.213	763.213	0,8%

Quelle: Eigene Darstellung auf Basis von Daten der Statistischen Ämter des Bundes und der Länder und der Statistik der Bundesagentur für Arbeit

**Tabelle 27: Entwicklung der SVP-Beschäftigten am Arbeitsort**

	SVP-Beschäftigten am Arbeitsort (absolut)						prozentuale Veränderun
	2008	2009	2010	2011	2012	2013	2008-2013
<b>Euskirchen, Kreis</b>	45815	46147	47128	48612	49523	50236	9,6%
<b>Bad Münstereifel, Stadt</b>	3081	3101	3057	3065	3109	3072	-0,3%
<b>Blankenheim</b>	1411	1425	1538	1558	1685	1749	24,0%
<b>Dahlem</b>	516	480	411	413	424	473	-8,3%
<b>Euskirchen, Stadt</b>	18298	18455	18996	19400	19529	19936	9,0%
<b>Hellenthal</b>	2224	2258	2239	2283	2401	2477	11,4%
<b>Kall</b>	2947	2892	2849	2869	2912	2902	-1,5%
<b>Mechernich, Stadt</b>	5929	5983	6015	6256	6373	6556	10,6%
<b>Nettersheim</b>	1283	1279	1205	1207	1235	1310	2,1%
<b>Schleiden, Stadt</b>	3075	3042	3339	3429	3273	3263	6,1%
<b>Weilerswist</b>	2676	2756	2879	3441	3630	3727	39,3%
<b>Zülpich, Stadt</b>	4375	4476	4600	4691	4952	4771	9,1%

Quelle: Eigene Darstellung auf Basis von Daten des Landesbetriebs Information und Technik Nordrhein-Westfalen

**Tabelle 28: Arbeitslose Ausländer im erwerbsfähigen Alter (SGB II und III)**

	Anzahl arbeitslose Ausländer	
	2012	2013
<b>Bad Münstereifel, Stadt</b>	26	28
<b>Blankenheim</b>	19	21
<b>Dahlem</b>	4	7
<b>Euskirchen, Stadt</b>	348	372
<b>Hellenthal</b>	9	10
<b>Kall</b>	20	26
<b>Mechernich, Stadt</b>	79	80
<b>Nettersheim</b>	10	8
<b>Schleiden, Stadt</b>	20	24
<b>Weilerswist</b>	56	52
<b>Zülpich, Stadt</b>	41	43
<b>Vergleich</b>		
<b>Euskirchen, Kreis</b>	633	672

Quelle: Eigene Darstellung auf Basis von Daten der Bundesagentur für Arbeit

**Tabelle 29: Arbeitslose Jugendliche im Alter von 15 bis unter 25 Jahre (SGB II und III)**

	2012	2013
<b>Bad Münstereifel, Stadt</b>	46	55
Blankenheim	22	27
Dahlem	8	10
<b>Euskirchen, Stadt</b>	313	307
Hellenthal	25	26
Kall	48	50
<b>Mechernich, Stadt</b>	95	94
Nettersheim	14	19
Schleiden, Stadt	48	49
Weilerswist	50	49
Zülpich, Stadt	57	59
<b>Vergleich</b>		
<b>Euskirchen, Kreis</b>	726	744

Quelle: Eigene Darstellung auf Basis von Daten der Bundesagentur für Arbeit

**Tabelle 30: Arbeitsplatzzentralität**

	Arbeitsplatzzentralität	
	2012	2013
<b>Bad Münstereifel, Stadt</b>	0,55	0,54
Blankenheim	0,66	0,67
Dahlem	0,32	0,35
<b>Euskirchen, Stadt</b>	1,05	1,06
Hellenthal	0,92	0,95
Kall	0,75	0,74
<b>Mechernich, Stadt</b>	0,70	0,72
Nettersheim	0,47	0,50
Schleiden, Stadt	0,75	0,75
Weilerswist	0,72	0,69
Zülpich, Stadt	0,61	0,61
<b>Vergleich</b>		
<b>Euskirchen, Kreis</b>	0,78	0,78

Quelle: Eigene Darstellung auf Basis von Daten des Landesbetriebs Information und Technik Nordrhein-Westfalen

### 1.3 Soziales

**Tabelle 31: Entwicklung Bedarfsgemeinschaften, 2008 bis 2014**

	Bedarfsgemeinschaften (absolut)							prozentuale
	2008	2009	2010	2011	2012	2013	2014	Veränderung 2008 - 2014
Ahrweiler, Landkreis	2.822	2.785	2.767	2.544	2.666	2.790	2.842	0,7%
Düren, Kreis	10.440	10.540	10.861	10.971	10.892	10.909	11.275	8,0%
Eifelkreis Bitburg-Prüm	1.275	1.281	1.323	1.231	1.198	1.205	1.232	-3,4%
Euskirchen, Kreis	5.678	5.582	5.881	5.805	5.702	5.588	5.566	-2,0%
Heinsberg, Kreis	8.951	8.791	9.105	8.777	8.776	8.873	8.881	-0,8%
Lippe, Kreis	14.517	14.471	14.963	14.063	13.753	13.928	13.874	-4,4%
Minden-Lübbecke, Kreis	10.988	11.340	11.923	11.219	10.947	10.632	10.937	-0,5%
Rhein-Erft-Kreis	17.564	17.639	18.076	17.623	17.591	18.175	18.481	5,2%
Soest, Kreis	10.432	10.409	10.802	10.036	9.445	9.533	9.467	-9,3%
Städteregion Aachen	27.059	26.992	27.640	27.287	26.813	27.569	28.020	3,6%
Vulkaneifel, Landkreis	1.508	1.514	1.535	1.358	1.226	1.234	1.269	-15,8%
<b>Vergleich</b>								
<b>Nordrhein-Westfalen</b>	815.310	817.455	851.328	827.637	816.969	831.953	842.056	3,3%

Quelle: Eigene Darstellung auf Basis von Daten der Bundesagentur für Arbeit

**Tabelle 32: Anteil Kinder unter 15 Jahren in Bedarfsgemeinschaften an allen Kindern unter 15 Jahren, 2014 und 2012 (Stichtag jeweils 31.12.)**

	Kinder unter 15 Jahren insgesamt		Kinder unter 15 Jahren in Bedarfsgemeinschaften		prozentualer Anteil Kinder unter 15 Jahren in Bedarfsgemeinschaften	
	2012	2014	2012	2014	2012	2014
Ahrweiler, Landkreis	15.781	15.439	1.464	1.673	9,3%	10,8%
Düren, Kreis	35.591	34.745	6.039	7.296	17,0%	21,0%
Eifelkreis Bitburg-Prüm	12.919	12.980	679	783	5,3%	6,0%
Euskirchen, Kreis	26.041	25.315	3.123	3.630	12,0%	14,3%
Heinsberg, Kreis	35.261	33.991	5.092	6.352	14,4%	18,7%
Lippe, Kreis	50.644	49.271	7.464	8.748	14,7%	17,8%
Minden-Lübbecke, Kreis	44.837	43.632	6.499	7.354	14,5%	16,9%
Rhein-Erft-Kreis	63.986	62.844	10.034	12.333	15,7%	19,6%
Soest, Kreis	42.616	40.921	4.887	5.577	11,5%	13,6%
Städteregion Aachen	71.185	69.235	13.899	16.225	19,5%	23,4%
Vulkaneifel, Landkreis	7.855	7.682	654	728	8,3%	9,5%
<b>Vergleich</b>						
<b>Nordrhein-Westfalen</b>	2.396.786	2.347.111	428.485	498.607	17,9%	21,2%

Quelle: Eigene Darstellung auf Basis von Daten der Bundesagentur für Arbeit



**Tabelle 33: Anzahl arbeitsloser Jugendlicher im Alter von 15-25 Jahren, 2012 und 2013**

	Anzahl arbeitsloser Jugendlicher		prozentualer Anteil arbeitsloser Jugendlicher	
	2012	2013	2012	2013
Ahrweiler	286	317	2,0%	2,3%
Düren, Kreis	1.250	1.292	3,9%	4,3%
Eifelkreis Bitburg-Prüm	201	240	1,8%	2,1%
Euskirchen, Kreis	726	744	3,3%	3,6%
Heinsberg, Kreis	1.161	1.194	3,8%	4,1%
Lippe, Kreis	1.490	1.555	3,6%	3,9%
Minden-Lübbecke, Kreis	1.046	1.079	2,8%	3,0%
Rhein-Erft-Kreis	1.848	1.851	3,6%	3,7%
Soest, Kreis	947	967	2,7%	2,9%
Städteregion Aachen	2.345	2.338	3,1%	3,2%
Vulkaneifel	152	191	2,2%	2,8%
<b>Vergleich</b>				
<b>Nordrhein-Westfalen</b>	71.241	74.088	3,4%	3,7%

Quelle: Eigene Darstellung auf Basis von Daten der Bundesagentur für Arbeit und des Statistischen Bundesamtes

**Tabelle 34: Anteil der Personen mit Grundsicherung im Alter an allen Einwohnern der Altersklasse 65+, 2011 und 2013**

	Anzahl Personen mit Grundsicherung im Alter		prozentualer Anteil Personen mit Grundsicherung im Alter	
	2011	2013	2011	2013
Ahrweiler, Landkreis	539	609	1,9%	2,1%
Düren, Kreis	1.281	1.612	2,5%	3,1%
Eifelkreis Bitburg-Prüm	319	254	1,7%	1,3%
Euskirchen, Kreis	859	959	2,3%	2,5%
Heinsberg, Kreis	1.217	1.438	2,6%	3,0%
Lippe, Kreis	1.786	2.095	2,4%	2,8%
Minden-Lübbecke, Kreis	1.681	1.983	2,5%	3,0%
Rhein-Erft-Kreis	2.230	2.796	2,4%	3,0%
Soest, Kreis	1.465	1.729	2,5%	2,9%
Städteregion Aachen	4.367	4.847	4,1%	4,5%
Vulkaneifel, Landkreis	227	201	1,6%	1,4%
<b>Vergleich</b>				
<b>Nordrhein-Westfalen</b>	117.502	136.596	3,3%	3,8%

Quelle: Eigene Darstellung auf Basis von Daten des Statistischen Bundesamtes und der Statistischen Ämter des Bundes und der Länder

**Tabelle 35: Anteil Bezieher von Grundsicherung im Alter und bei Erwerbsminderung im Alter von 65 Jahren oder älter an der gleichaltrigen Gesamtbevölkerung 2013**

	Anzahl der Grundsicherungs- empfänger (65+)	Anteil der Grundsicherungs- empfänger (65+)
	2013	2013
Bad Münstereifel, Stadt	87	2,1%
Blankenheim	18	0,9%
Dahlem	12	1,3%
Euskirchen, Stadt	315	2,9%
Hellenthal	23	1,2%
Kall	52	2,4%
Kreis Euskirchen i.v.E.*	121	0,3%
Mechernich, Stadt	110	2,2%
Nettersheim	10	0,6%
Schleiden, Stadt	86	2,9%
Weilerswist	36	1,2%
Zülpich, Stadt	89	2,4%
<b>Vergleich</b>		
Euskirchen, Kreis	959	2,5%

\*innerhalb von Einrichtungen

Quelle: Eigene Darstellung auf Basis von Daten des Kreis Euskirchen

**Tabelle 36: Fallzahlen Hilfe zum Lebensunterhalt je 1.000 Einwohner**

	Fallzahlen der HLU (nach SGB XII)		Fallzahlen HLU (je 1.000 Einwohner)	
	2012	2013	2012	2013
Bad Münstereifel, Stadt	10	15	0,6	0,9
Blankenheim	6	7	0,7	0,8
Dahlem	2	2	0,5	0,5
Euskirchen, Stadt	71	92	1,3	1,7
Hellenthal	5	10	0,6	1,2
Kall	14	17	1,2	1,5
Mechernich, Stadt	29	36	1,1	1,3
Nettersheim	2	7	0,3	0,9
Schleiden, Stadt	33	42	2,6	3,3
Weilerswist	16	12	1,0	0,7
Zülpich, Stadt	12	16	0,6	0,8
<b>Vergleich</b>				
Euskirchen, Kreis	200	256	1,1	1,4

Quelle: Eigene Darstellung auf Basis von Daten des Kreises Euskirchen

**Tabelle 37: Betreuungsquote 0 bis unter 3 Jahre, 2012 und 2014**

	Betreuungsquote unter 3-Jähriger	
	2012	2014
Ahrweiler, Kreis	0,27	0,32
Düren, Kreis	0,15	0,21
Eifelkreis Bitburg-Prüm	0,25	0,30
Euskirchen, Kreis	0,12	0,20
Heinsberg, Kreis	0,13	0,19
Lippe, Kreis	0,20	0,24
Minden-Lübbecke, Kreis	0,20	0,24
Rhein-Erft-Kreis	0,17	0,25
Soest, Kreis	0,20	0,26
Städteregion Aachen	0,21	0,26
Vulkaneifel, Landkreis	0,23	0,29

Quelle: Eigene Darstellung auf Basis von Daten der Statistischen Ämter des Bundes und der Länder

**Tabelle 38: Betreuungsquote 3 bis unter 6 Jahre, 2012 und 2014**

	Betreuungsquote 3 bis unter 6-Jähriger	
	2012	2014
Ahrweiler, Kreis	1,00	0,98
Düren, Kreis	0,94	0,95
Eifelkreis Bitburg-Prüm	1,02	0,97
Euskirchen, Kreis	0,93	0,96
Heinsberg, Kreis	0,92	0,93
Lippe, Kreis	0,86	0,90
Minden-Lübbecke, Kreis	0,89	0,89
Rhein-Erft-Kreis	0,93	0,97
Soest, Kreis	0,96	0,99
Städteregion Aachen	0,95	0,99
Vulkaneifel, Landkreis	0,97	0,95

Quelle: Eigene Darstellung auf Basis von Daten der Statistischen Ämter des Bundes und der Länder

**Tabelle 39: Entwicklung der Bedarfsgemeinschaften - 2011 bis 2014**

	Anzahl Bedarfsgemeinschaften			
	2011	2012	2013	2014
Bad Münstereifel	412	403	388	386
Blankenheim	164	176	179	184
Dahlem	75	72	72	70
Euskirchen, Stadt	2.496	2.524	2.497	2.481
Hellenthal	152	140	139	131
Kall	285	274	281	281
Mechernich	855	777	757	725
Nettersheim	92	80	89	88
Schleiden	285	296	310	343
Weilerswist	364	375	388	386
Zülpich	577	543	507	491
<b>Vergleich</b>				
Kreis Euskirchen	5.758	5.660	5.607	5.566

Quelle: Eigene Darstellung auf Basis von Daten der Bundesagentur für Arbeit

**Tabelle 40: Personen unter 3 Jahren, unter 7 Jahren und unter 15 Jahren in Bedarfsgemeinschaften (2013)**

	Einwohner 2013			Personen in Bedarfsgemeinschaften 2013		
	U3	U7	U15	U3	U7	U15
Bad Münstereifel, Stadt	309	814	2.116	39	90	186
Blankenheim	162	414	1.069	19	51	97
Dahlem	102	252	601	6	16	40
Euskirchen, Stadt	1.462	3.491	7.875	311	765	1.458
Hellenthal	146	368	1.010	19	30	56
Kall	225	564	1.449	38	71	152
Mechernich, Stadt	642	1.551	3.798	105	241	503
Nettersheim	133	352	948	9	19	48
Schleiden, Stadt	277	683	2.067	41	97	176
Weilerswist	408	942	2.131	40	89	167
Zülpich, Stadt	444	1.032	2.639	48	132	300
<b>Vergleich</b>						
Euskirchen, Kreis	4.310	10.463	25.315	673	1.599	3.181

Quelle: Eigene Darstellung auf Basis von Daten der Bundesagentur für Arbeit

**Tabelle 41: Fallzahlen und Inanspruchnahme im Leistungsbereich Erziehungsberatung (§ 28 KJHG) im Kreis Euskirchen (2011 bis 2013)**

	Anzahl Fälle			Inanspruchnahme je 10.000 unter 21-Jährige		
	2011	2012	2013	2011	2012	2013
Bad Münstereifel	95	93	81	275,5	277,6	248,0
Blankenheim	37	32	30	201,9	182,5	177,6
Dahlem	4	8	18	42,2	86,4	198,9
Euskirchen	331	389	387	278,9	333,0	333,4
Hellenthal	18	12	22	104,1	71,0	137,9
Kall	34	31	32	137,4	130,6	145,5
Mechernich	90	117	119	152,0	199,7	210,2
Nettersheim	25	18	24	150,6	112,1	157,4
Schleiden	32	47	50	114,5	174,5	188,3
Weilerswist	68	62	87	218,9	197,6	277,0
Zülpich	92	114	119	214,7	271,6	288,4
<b>Kreis Euskirchen</b>	<b>826</b>	<b>923</b>	<b>993</b>	<b>206,1</b>	<b>235,1</b>	<b>258,8</b>

Quelle: eigene Berechnung und Darstellung auf Basis DVZ Frechen; interne Statistik Kreis Euskirchen, Abt. Jugend und Familie

**Tabelle 42: Fallzahlen und Inanspruchnahme in den Leistungsbereichen der ambulanten Hilfen (§§ 30, 31 KJHG) ohne Erziehungsberatung im Kreis Euskirchen (2011 bis 2013)**

	Anzahl Fälle			Inanspruchnahme je 10.000 unter 21-Jährige		
	2011	2012	2013	2011	2012	2013
Bad Münstereifel	40	29	38	116,0	86,6	116,4
Blankenheim	22	17	19	125,5	97,0	112,5
Dahlem	15	12	9	158,2	129,6	99,4
Euskirchen	103	140	173	86,8	119,9	149,0
Hellenthal	15	19	17	86,8	112,4	106,6
Kall	26	26	30	105,1	109,6	136,4
Mechernich	60	67	63	101,3	114,4	111,3
Nettersheim	14	19	16	84,3	118,4	104,9
Schleiden	46	60	54	164,6	222,8	203,4
Weilerswist	34	45	37	109,5	143,4	117,8
Zülpich	46	54	62	107,3	128,6	150,3
<b>Kreis Euskirchen</b>	<b>421</b>	<b>488</b>	<b>518</b>	<b>105,1</b>	<b>124,3</b>	<b>135,0</b>

Quelle: Eigene Berechnung und Darstellung auf Basis KDVZ Frechen; interne Statistik Kreis Euskirchen, Abt. Jugend und Familie

**Tabelle 43: Fallzahlen und Inanspruchnahme im Leistungsbereich Erziehung in einer Tagesgruppe (§ 32 KJHG) im Kreis Euskirchen (2011 bis 2013)**

	Anzahl Fälle			Inanspruchnahme je 10.000 unter 21-Jährige		
	2011	2012	2013	2011	2012	2013
Bad Münstereifel	4	4	3	11,2	11,6	9,2
Blankenheim	1	3	2	5,5	17,2	11,8
Dahlem	3	3	4	31,4	32,1	44,2
Euskirchen	4	3	6	3,4	2,6	5,2
Hellenthal	2	1	0	11,6	6,0	0,0
Kall	4	5	3	16,0	20,9	13,6
Mechernich	5	6	4	8,4	10,2	7,1
Nettersheim	1	1	1	6,0	6,3	6,6
Schleiden	6	5	6	21,3	18,4	22,6
Weilerswist	6	6	4	18,5	18,3	12,7
Zülpich	0	1	1	0,0	2,4	2,4
<b>Kreis Euskirchen</b>	<b>36</b>	<b>38</b>	<b>34</b>	<b>8,9</b>	<b>9,6</b>	<b>8,9</b>

Quelle: Eigene Berechnung und Darstellung auf Basis KDVZ Frechen; interne Statistik Kreis Euskirchen, Abt. Jugend und Familie

**Tabelle 44: Fallzahlen und Inanspruchnahme in den Leistungsbereichen der stationären Hilfen (§§ 33, 34 KJHG) im Kreis Euskirchen (2011 bis 2013)**

	Anzahl Fälle			Inanspruchnahme je 10.000 unter 21-Jährige		
	2011	2012	2013	2011	2012	2013
Bad Münstereifel	41	31	42	133,4	122,4	94,9
Blankenheim	22	17	23	103,7	125,5	100,7
Dahlem	6	3	5	31,6	64,8	33,1
Euskirchen	128	113	144	109,6	109,6	97,3
Hellenthal	16	13	11	86,8	94,6	81,5
Kall	32	40	38	92,9	134,9	181,9
Mechernich	84	91	100	113,1	143,4	160,7
Nettersheim	12	7	6	48,2	74,8	45,9
Schleiden	50	53	53	171,8	185,7	199,6
Weilerswist	42	41	51	132,0	133,8	130,5
Zülpich	55	62	63	112,0	131,0	150,3
<b>Kreis Euskirchen</b>	<b>488</b>	<b>471</b>	<b>536</b>	<b>111,8</b>	<b>124,3</b>	<b>122,7</b>

Quelle: eigene Berechnung und Darstellung auf Basis KDVZ Frechen; interne Statistik Kreis Euskirchen, Abt. Jugend und Familie

**Tabelle 45: Fallzahlen und Inanspruchnahme im Leistungsbereich Hilfen für junge Volljährige (§ 41 KJHG) im Kreis Euskirchen (2011 bis 2013)**

	Anzahl Fälle			Inanspruchnahme je 10.000 18 bis unter 27-Jährige		
	2011	2012	2013	2011	2012	2013
Bad Münstereifel	34	40	46	75,4	61,9	86,2
Blankenheim	25	18	20	49,4	12,2	31,3
Dahlem	8	10	21	51,2	0,0	21,7
Euskirchen	149	192	191	55,3	38,5	38,5
Hellenthal	22	13	21	13,3	0,0	21,7
Kall	38	47	50	80,1	24,3	34,2
Mechernich	78	79	69	22,7	3,8	55,4
Nettersheim	17	17	7	55,9	41,4	79,5
Schleiden	40	42	33	50,1	31,0	77,2
Weilerswist	37	49	50	57,0	43,3	53,0
Zülpich	40	48	42	24,9	15,1	37,0
<b>Kreis Euskirchen</b>	<b>488</b>	<b>555</b>	<b>550</b>	<b>48,7</b>	<b>29,0</b>	<b>49,1</b>

Quelle: eigene Berechnung und Darstellung auf Basis KDVZ Frechen; interne Statistik Kreis Euskirchen, Abt. Jugend und Familie

**Tabelle 46: Anteil Jugendlicher und Heranwachsender in Betreuung der Jugendgerichtshilfe an allen Personen der Altersklasse im Kreis Euskirchen (2011 bis 2013)**

	Anteil Jugendliche in Betreuung (14 bis unter 18 Jahre)			Anteil Heranwachsender in Betreuung (18 bis unter 21 Jahre)		
	2011	2012	2013	2011	2012	2013
Bad Münstereifel	5,3%	4,4%	3,0%	5,5%	6,6%	8,4%
Blankenheim	6,8%	6,1%	5,7%	7,7%	5,6%	6,7%
Dahlem	5,5%	4,5%	5,7%	5,8%	7,5%	15,6%
Euskirchen	7,0%	7,4%	6,8%	7,5%	9,9%	10,1%
Hellenthal	10,2%	8,2%	11,1%	7,1%	4,7%	7,9%
Kall	12,0%	8,9%	10,8%	8,4%	11,8%	14,2%
Mechernich	7,0%	6,0%	6,3%	8,0%	8,5%	7,9%
Nettersheim	4,5%	6,7%	4,8%	5,7%	5,7%	2,5%
Schleiden	7,3%	7,8%	7,4%	8,2%	8,7%	7,2%
Weilerswist	4,4%	6,1%	8,0%	7,1%	9,3%	14,2%
Zülpich	7,8%	8,1%	6,5%	5,5%	6,7%	5,7%
<b>Kreis Euskirchen</b>	<b>7,1%</b>	<b>6,9%</b>	<b>6,8%</b>	<b>7%</b>	<b>8%</b>	<b>8%</b>

Quelle: eigene Berechnung und Darstellung auf Basis KDVZ Frechen; interne Statistik Kreis Euskirchen, Abt. Jugend und Familie

## 1.4 Wohnsituation

**Tabelle 47: Anteil preisgebundener Mietwohnungen an allen Geschosswohnungen, 2011 (NRW)**

	preisgebundene Mietwohnungen
Düren, Kreis	12,9%
Euskirchen, Kreis	14,5%
Heinsberg, Kreis	20,1%
Lippe, Kreis	13,2%
Minden-Lübbecke, Kreis	15,2%
Rhein-Erft-Kreis	12,7%
Soest, Kreis	10,2%
Städteregion Aachen	12,6%
<b>Vergleich</b>	
<b>Nordrhein-Westfalen</b>	<b>11,0%</b>

Quelle: Eigene Darstellung auf Basis von Daten der Statistischen Ämter des Bundes und der Länder und dem Bereich Wohnraumförderung der NRW.Bank

**Tabelle 48: Wohngeldempfänger je 1.000 Einwohner, 2011 und 2013**

	Wohngeldempfänger	
	2011	2013
Ahrweiler, Landkreis	1.296	956
Düren, Kreis	2.087	1.633
Eifelkreis Bitburg-Prüm	605	429
Euskirchen, Kreis	1.874	1.369
Heinsberg, Kreis	2.456	1.869
Lippe, Kreis	3.600	2.883
Minden-Lübbecke, Kreis	3.322	2.431
Rhein-Erft-Kreis	3.059	2.351
Soest, Kreis	3.435	2.886
Städteregion Aachen	5.717	4.239
Vulkaneifel, Landkreis	582	433
<b>Vergleich</b>		
<b>Nordrhein-Westfalen</b>	<b>168.350</b>	<b>132.818</b>

Quelle: Eigene Darstellung auf Basis von Daten der Statistischen Ämter des Bundes und der Länder



**Tabelle 49: Wohngeldempfängerhaushalte (2012 und 2013)**

	Wohngeldempfängerhaushalte	
	2012	2013
Bad Münstereifel, Stadt	138	110
Blankenheim	67	49
Dahlem	21	18
Euskirchen, Stadt	660	542
Hellenthal	31	32
Kall	100	79
Mechernich, Stadt	218	167
Nettersheim	54	31
Schleiden, Stadt	133	120
Weilerswist	114	97
Zülpich, Stadt	168	124
<b>Vergleich</b>		
Euskirchen, Kreis	1.704	1.369

Quelle: Eigene Darstellung auf Basis von Daten des Landesbetriebs Information und Technik Nordrhein-Westfalen

**Tabelle 50: preisgebundener Mietwohnungen und Geschosswohnungen 2011 und 2013**

	preisgebundene Mietwohnungen		Anzahl Geschosswohnungen		Anteil Preisgebundener Mietwohnungen an allen Geschosswohnungen	
	2011	2013	2011	2013	2011	2013
Bad Münstereifel, Stadt	89	196	1087	1577	8,2%	12,4%
Blankenheim	49	113	459	482	10,7%	23,4%
Dahlem	0	31	79	151	0,0%	20,5%
Euskirchen, Stadt	1646	2159	9769	10810	16,8%	20,0%
Hellenthal	15	55	353	446	4,2%	12,3%
Kall	137	246	907	1067	15,1%	23,1%
Mechernich, Stadt	117	401	1677	2260	7,0%	17,7%
Nettersheim	8	36	241	346	3,3%	10,4%
Schleiden, Stadt	138	275	1133	1309	12,2%	21,0%
Weilerswist	303	501	1672	2038	18,1%	24,6%
Zülpich, Stadt	199	347	1550	1828	12,8%	19,0%
<b>Vergleich</b>						
Euskirchen, Kreis	2746	4360	18927	22314	14,5%	19,5%

Quelle: Eigene Darstellung auf Basis von Daten der NRW.BANK

**Tabelle 51: Anzahl für Familien finanzierbare Wohnangebote im Kreis Euskirchen (2014)**

	Anzahl familieneignete Angebote				
	insgesamt	EFH (Eigentum)	ETW	EFH (Miete)	Mietwhg.
Bad Münstereifel	544	224	29	60	231
Blankenheim	229	153	4	13	59
Dahlem	108	81	1	12	14
Euskirchen	1.326	361	156	81	728
Hellenthal	162	119	11	11	21
Kall	239	128	6	14	91
Mechernich	544	315	24	55	150
Nettersheim	142	82	2	14	44
Schleiden	267	149	18	18	82
Weilerswist	508	225	39	50	194
Zülpich	460	220	30	46	164
<b>Vergleich</b>					
<b>Kreis Euskirchen</b>	<b>4.529</b>	<b>2.057</b>	<b>320</b>	<b>374</b>	<b>1.778</b>

Quelle: eigene Berechnung, empirica-Preisdatenbank (Basis: empirica-systeme), Sonderauswertung Mikrozensus 2011 (IT.NRW), Volkswirtschaftliche Gesamtrechnung der Länder (Destatis)

## 1.5 Bildungssituation

**Tabelle 52: Anteil der Schulabgänger ohne Hauptschulabschluss an allen Schulabgängern, 2011 und 2013**

	Schulabgänger (gesamt)		Schulabgänger (ohne Hauptschulabschluss)		Schulabgänger (ohne Hauptschulabschluss) - anteilig	
	2011	2013	2011	2013	2011	2013
Ahrweiler, Landkreis	1.408	1.451	58	72	4%	4%
Düren, Kreis	3.159	3.435	143	196	5%	4%
Eifelkreis Bitburg-Prüm	1.315	1.364	49	75	4%	4%
Euskirchen, Kreis	2.542	2.427	105	84	4%	3%
Heinsberg, Kreis	3.148	3.568	165	188	5%	3%
Lippe, Kreis	4.392	4.419	254	274	6%	4%
Minden-Lübbecke, Kreis	4.256	4.463	255	219	6%	4%
Rhein-Erft-Kreis	5.026	5.032	261	279	5%	4%
Soest, Kreis	4.095	4.215	181	244	4%	4%
Städteregion Aachen	6.191	6.401	307	414	5%	4%
Vulkaneifel, Landkreis	779	797	44	44	6%	4%
<b>Nordrhein-Westfalen</b>	<b>208.987</b>	<b>219.021</b>	<b>11.202</b>	<b>14.444</b>	<b>5%</b>	<b>5%</b>

Quelle: Eigene Darstellung auf Basis von Daten der Statistischen Ämter des Bundes und der Länder

**Tabelle 53: Übergangsquote von der Grundschule zum Gymnasium in den Schuljahren 2012/2013 und 2014/2015**

	absolute Werte		Übergangsquote	
	2012/2013	2014/2015	2012/2013	2014/2015
Düren, Kreis	1.028	916	42%	41%
Euskirchen, Kreis	805	835	45%	48%
Heinsberg, Kreis	805	787	34%	34%
Lippe, Kreis	1.238	1.233	36%	38%
Minden-Lübbecke, Kreis	1.086	1.008	35%	34%
Rhein-Erft-Kreis	1.921	1.746	45%	43%
Soest, Kreis	1.240	1.121	42%	40%
Städteregion Aachen	2.203	2.156	46%	47%
<b>Vergleich</b>				
Nordrhein-Westfalen	65.469	63.207	41%	41%

Quelle: Eigene Darstellung auf Basis von Daten des Landesbetriebs Information und Technik Nordrhein-Westfalen

## 1.6 Gesundheitliche Lage

**Tabelle 54: Anteil Pflegebedürftiger an der Gesamtbevölkerung (2011) (keine aktuelleren Werte als 2011 verfügbar)**

	Anteil Pflegebedürftiger an der Bevölkerung insgesamt (2011)
Ahrweiler, Landkreis	3,4%
Düren, Kreis	3,9%
Eifelkreis Bitburg-Prüm	3,1%
Euskirchen, Kreis	3,8%
Heinsberg, Kreis	3,8%
Lippe, Kreis	2,7%
Minden-Lübbecke, Kreis	3,3%
Rhein-Erft-Kreis	2,9%
Soest, Kreis	2,8%
Städteregion Aachen	3,6%
Vulkaneifel, Landkreis	3,9%
<b>Vergleich</b>	
Nordrhein-Westfalen	3,1%

Quelle: Eigene Darstellung auf Basis von Daten des Statistischen Bundesamtes

**Tabelle 55: Jahreswerte der Pflegewohngeldbezieher (2008 - 2014)**

	Anzahl Pflegewohngeldbezieher						
	2008	2009	2010	2011	2012	2013	2014
Euskirchen, Kreis	534	560	558	632	636	616	603

Quelle: Kreis Euskirchen

**Tabelle 56: Jahreswerte zur Hilfe zur Pflege (2008 - 2014)**

		Hilfeempfänger in Einrichtungen						
		2008	2009	2010	2011	2012	2013	2014
Euskirchen, Kreis		526	554	564	592	596	563	640
		Hilfeempfänger in außerhalb von Einrichtungen						
		2008	2009	2010	2011	2012	2013	2014
Euskirchen, Kreis		41	44	61	70	69	87	49
		Zahl der Hilfeempfänger innerhalb und außerhalb von Einrichtungen						
		2008	2009	2010	2011	2012	2013	2014
Euskirchen, Kreis		567	598	625	662	665	650	689

Quelle: Kreis Euskirchen

**Tabelle 57: Anzahl der Plätze in Betreuungseinrichtungen 2012 und 2013 in den Gemeinden des Kreises Euskirchen je 1.000 Einwohner**

		Plätze in Betreuungseinrichtungen je 1.000 Einwohner	
		2012	2013
Bad Münstereifel, Stadt		30	30
Blankenheim		27	30
Dahlem		13	14
Euskirchen, Stadt		10	7
Hellenthal		11	11
Kall		8	8
Mechernich, Stadt		28	28
Nettersheim		11	12
Schleiden, Stadt		23	24
Weilerswist		9	9
Zülpich, Stadt		22	21
Vergleich			
Euskirchen, Kreis		17	17

Quelle: eigene Darstellung, Datenbasis: Kreis Euskirchen

**Tabelle 58: Anzahl Plätze in Pflegeeinrichtungen nach Art der Einrichtung (2012 und 2013)**

	vollstationäre Pflegeeinrichtungen		solitäre Kurzzeitpflegeeinrichtungen		Hospize		Tagespflegeeinrichtungen		Behinderten-einrichtungen (geist. Beh.)		Sozial-therapeutische Einrichtungen		Insgesamt	
	2012	2013	2012	2013	2012	2013	2012	2013	2012	2013	2012	2013	2012	2013
Euskirchen, Kreis	2.015	2.399	19	19	22	22	101	112	299	309	414	414	3.254	3.272

Quelle: eigene Darstellung, Datenbasis: Kreis Euskirchen

**Tabelle 59: Kinder mit Migrationshintergrund in den Gemeinden, nach Schuljahren (Einschulung)**

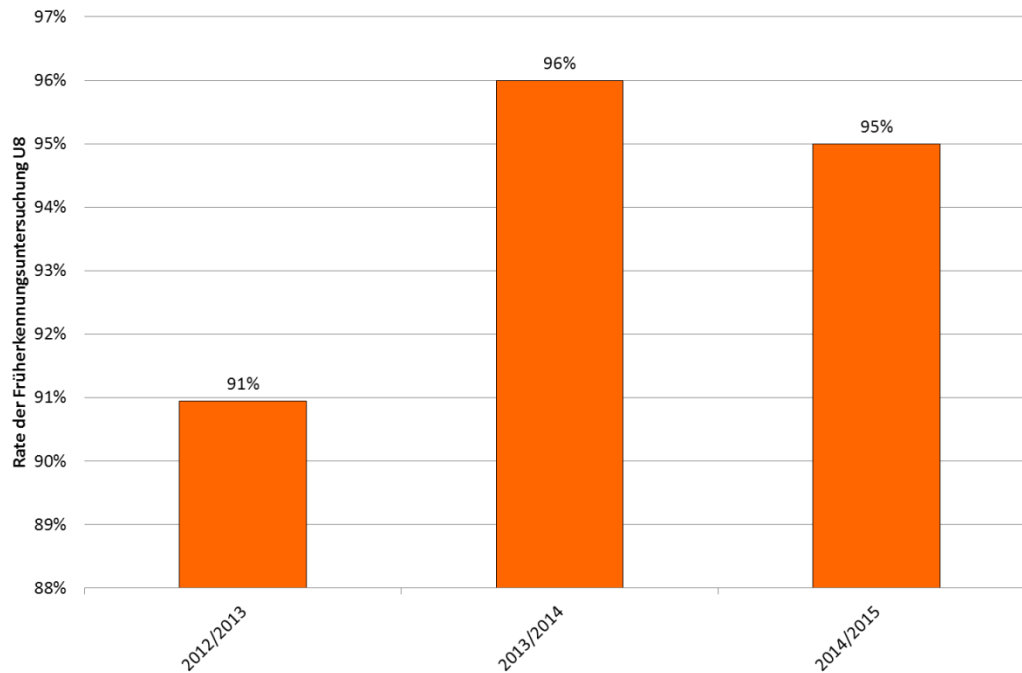
	Kinder mit Migrationshintergrund, nach Schuljahr (Einschulung)																	
	2009/ 2010			2010/ 2011			2011/ 2012			2012/ 2013			2013/ 2014			2014/ 2015		
	ja	nein	k.A.	ja	nein	k.A.	ja	nein	k.A.	ja	nein	k.A.	ja	nein	k.A.	ja	nein	k.A.
<b>Bad Münstereifel</b>	5	173	2	19	147	0	12	117	6	13	121	0	18	124	0	8	118	0
Blankenheim	6	63	0	5	69	0	8	65	0	7	42	0	8	66	0	10	60	0
Dahlem	4	39	3	1	44	0	3	43	0	3	40	0	3	45	0	8	36	0
Euskirchen	157	380	17	172	394	2	163	372	28	157	365	1	187	389	0	167	409	0
Hellenthal	4	62	1	2	71	0	2	62	0	1	62	0	3	66	1	5	48	0
Kall	14	99	0	18	104	0	17	82	1	16	93	0	11	85	0	13	79	0
Mechernich	31	242	8	41	234	0	40	200	2	34	232	0	42	221	0	38	181	0
Nettersheim	2	57	0	0	66	0	4	50	0	5	61	0	4	52	0	1	54	0
Schleiden	19	114	1	14	93	0	12	102	0	12	77	0	14	94	0	12	105	0
Weilerswist	24	126	0	19	125	1	22	107	1	25	105	0	26	128	0	35	122	1
Zülpich	21	156	2	25	156	2	17	161	2	22	162	0	25	141	0	21	158	0
<b>Vergleich</b>																		
<b>Kreis Euskirchen</b>	287	1.511	34	316	1.503	5	300	1.361	40	295	1.360	1	341	1.411	1	318	1.370	1

Quelle: Eigene Berechnung, Datenbasis: Kreis Euskirchen

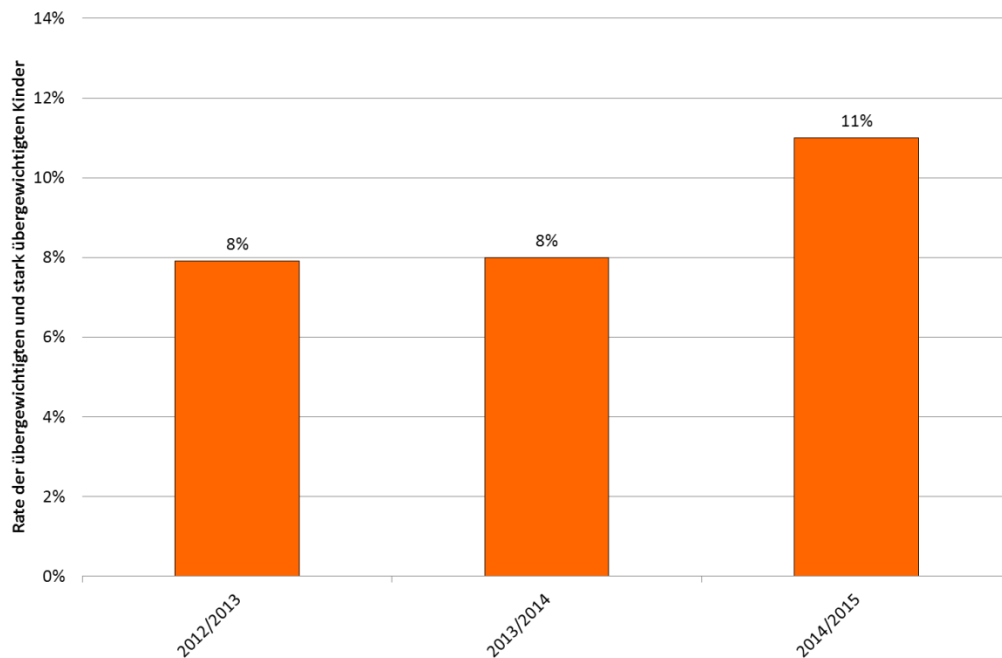
**Tabelle 60: Sozial-Score der Kinder in den Gemeinden, nach Schuljahr (Einschulung)**

	Sozial-Score, nach Schuljahr (Einschulung)																			
	2010/ 2011				2011/ 2012				2012/ 2013				2013/ 2014				2014/ 2014			
	niedrig	mittel	hoch	k.A.	niedrig	mittel	hoch	k.A.	niedrig	mittel	hoch	k.A.	niedrig	mittel	hoch	k.A.	niedrig	mittel	hoch	k.A.
<b>Bad Münstereifel</b>	18	44	62	42	13	45	50	27	16	34	60	24	10	47	62	21	13	59	37	17
Blankenheim	14	24	16	20	6	32	24	11	9	7	10	23	7	29	27	11	7	38	12	13
Dahlem	10	11	15	9	10	15	16	5	6	12	17	8	5	16	13	14	8	21	7	8
Euskirchen	138	138	133	159	116	153	177	117	91	154	171	107	106	173	176	121	131	223	119	103
Hellenthal	12	24	15	22	6	24	19	15	7	21	21	14	10	21	27	12	8	30	6	9
Kall	26	42	30	24	19	37	23	21	22	30	40	17	13	32	41	10	21	41	16	14
Mechernich	47	78	84	66	43	75	88	36	51	70	112	33	41	79	102	41	35	96	53	35
Nettersheim	6	17	22	21	5	20	25	4	3	32	21	10	8	26	13	9	2	30	14	9
Schleiden	11	26	30	40	16	40	40	18	10	31	25	23	23	38	31	16	16	56	27	18
Weilerswist	26	40	45	34	18	41	45	26	14	39	54	23	17	52	62	23	20	75	32	31
Zülpich	30	49	70	34	31	63	66	20	34	63	60	27	32	64	48	35	32	84	44	19
<b>Vergleich</b>																				
<b>Kreis Euskirchen</b>	338	493	522	471	283	545	573	300	263	493	591	309	272	577	602	302	293	753	367	275

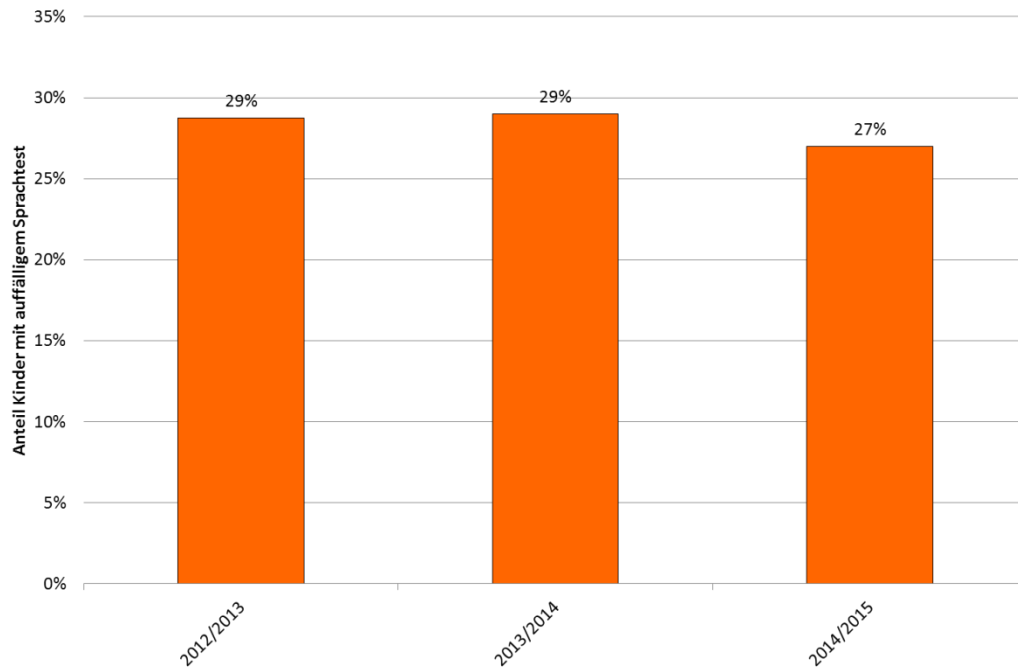
Quelle: Eigene Berechnung, Datenbasis: Kreis Euskirchen

**Abbildung 1: Teilnahme an der Früherkennungsuntersuchung U8 im Kreis Euskirchen (Schuljahre 2012/2013 bis 2014/2015)**

Quelle: eigene Berechnung, Datenbasis: Kreis Euskirchen

**Abbildung 2: Übergewicht und Adipositas bei Kindern im Kreis Euskirchen (Schuljahre 2012/2013 bis 2014/2015)**

Quelle: eigene Berechnung, Datenbasis: Kreis Euskirchen

**Abbildung 3: Sprachauffälligkeiten bei Kindern im Kreis Euskirchen (Schuljahre 2012/2013 bis 2014/2015)**

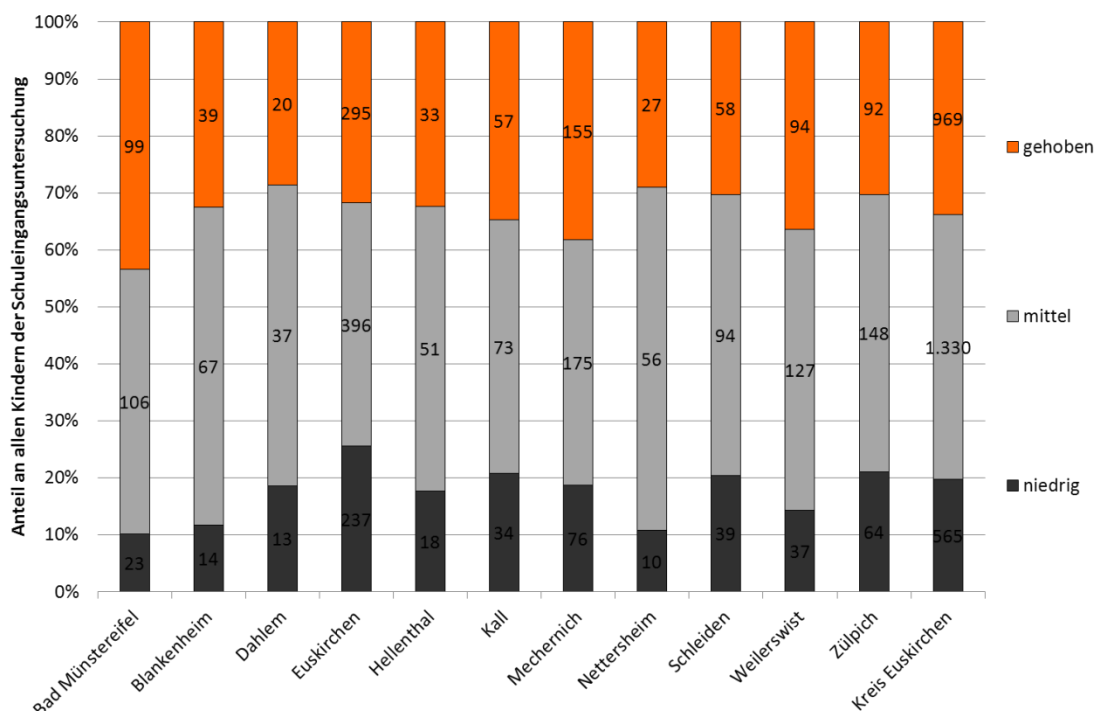
Quelle: eigene Berechnung, Datenbasis: Kreis Euskirchen

**Tabelle 61: Verteilung der untersuchten Kinder nach Sozial-Score im Kreis Euskirchen (Schuljahre 2010/2011 bis 2014/2015)**

Sozial-Score	niedrig	mittel	gehoben
2010/2011	25%	36%	39%
2011/2012	20%	39%	41%
2012/2013	20%	53%	26%
2013/2014	19%	40%	41%
2014/2015	21%	53%	26%

Quelle: eigene Berechnung, Datenbasis: Kreis Euskirchen

**Abbildung 4: Verteilung der untersuchten Kinder nach Sozial-Scorein den Gemeinden im Kreis Euskirchen (Schuljahre 2013/2014 bis 2014/2015 kumuliert)**



Quelle: eigene Berechnung, Datenbasis: Kreis Euskirchen

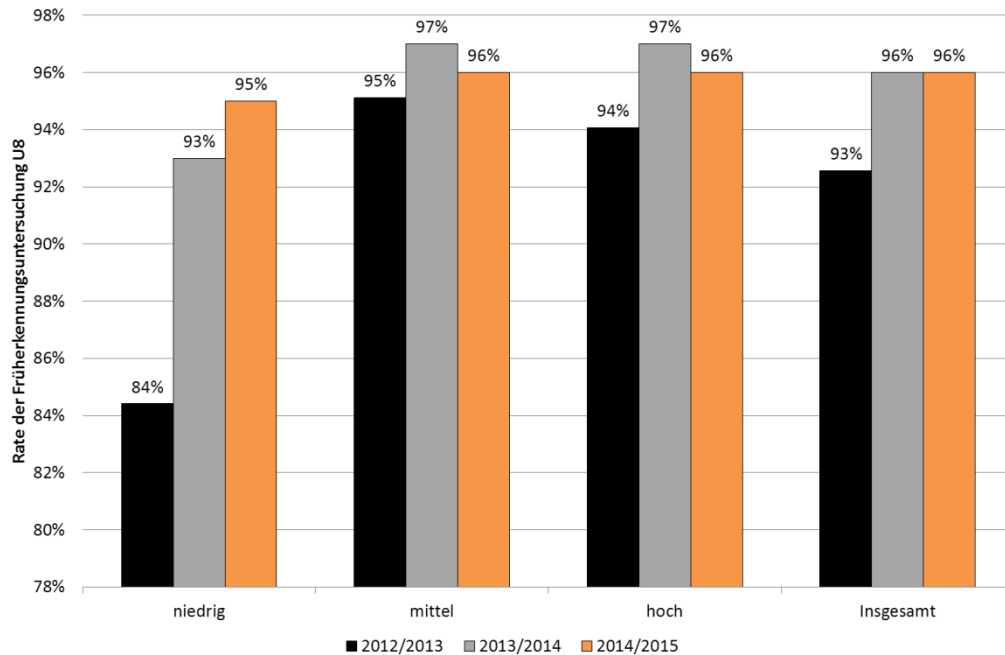
**Tabelle 62: Kinder mit Migrationshintergrund im Kreis Euskirchen (Schuljahre 2012/2013 bis 2014/2015)**

	2012/2013	2013/2014	2014/2015
Bad Münstereifel	10%	13%	6%
Blankenheim	14%	11%	14%
Dahlem	7%	6%	18%
Euskirchen	30%	32%	29%
Hellenthal	2%	4%	9%
Kall	15%	11%	14%
Mechernich	13%	16%	17%
Nettersheim	8%	7%	2%
Schleiden	13%	13%	10%
Weilerswist	19%	17%	22%
Zülpich	12%	15%	12%
<b>Kreis Euskirchen</b>	<b>18%</b>	<b>19%</b>	<b>19%</b>

Quelle: eigene Berechnung, Datenbasis: Kreis Euskirchen

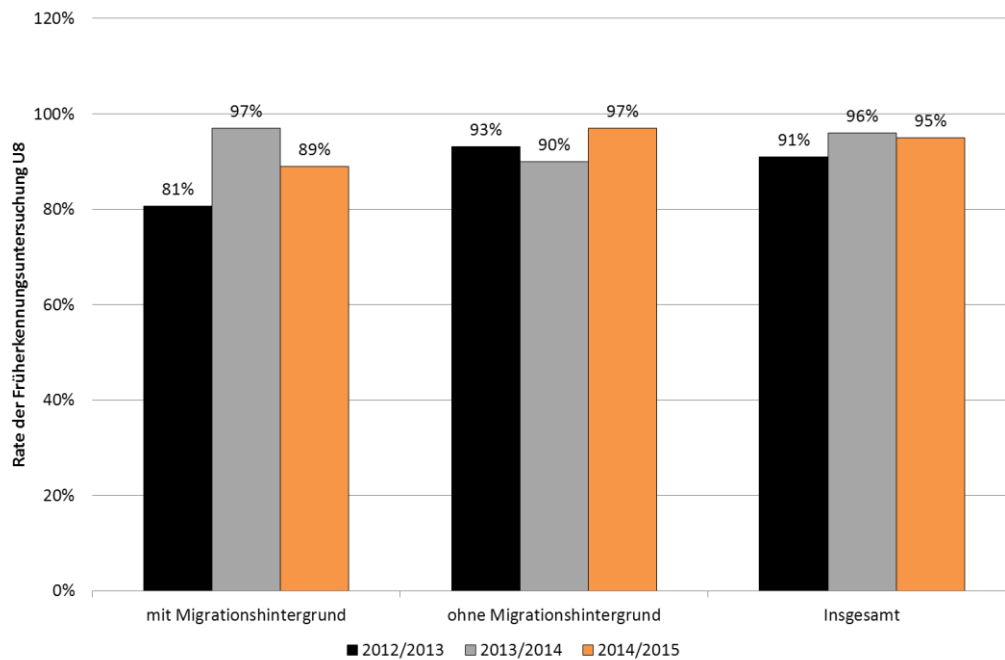


**Abbildung 5: Teilnahme an der Früherkennungsuntersuchung U8 nach Sozial-Score im Kreis Euskirchen (Schuljahre 2012/2013 bis 2014/2015)**



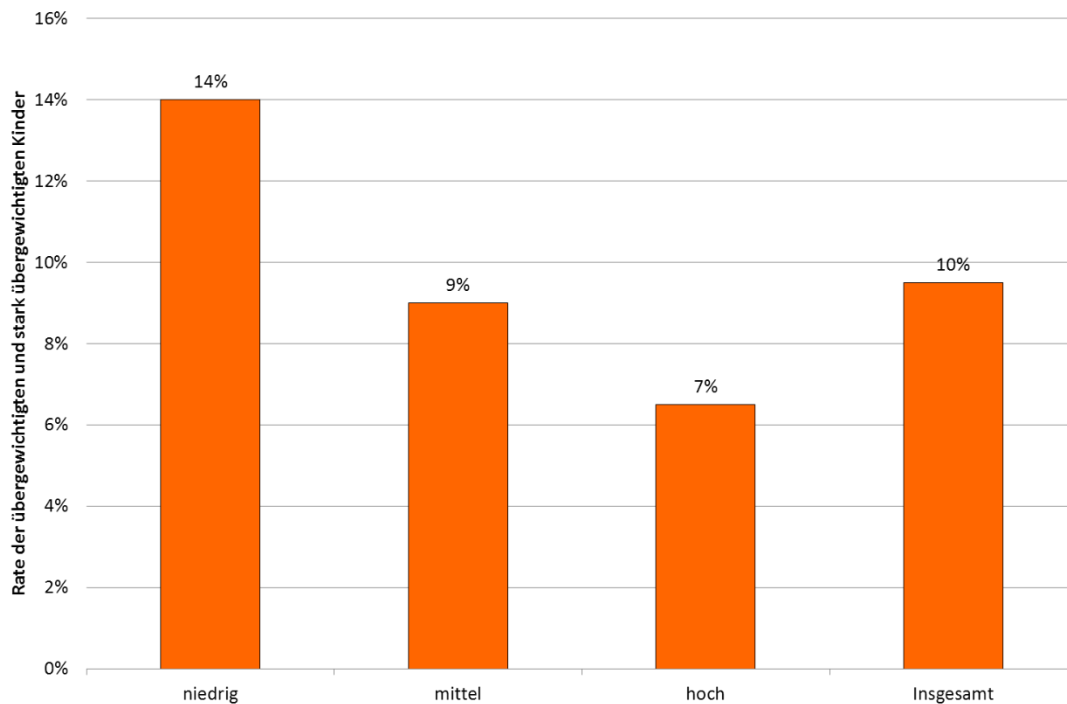
Quelle: eigene Berechnung, Datenbasis: Kreis Euskirchen

**Abbildung 6: Teilnahme an der Früherkennungsuntersuchung U8 nach Migrationshintergrund im Kreis Euskirchen (Schuljahre 2012/2013 bis 2014/2015)**



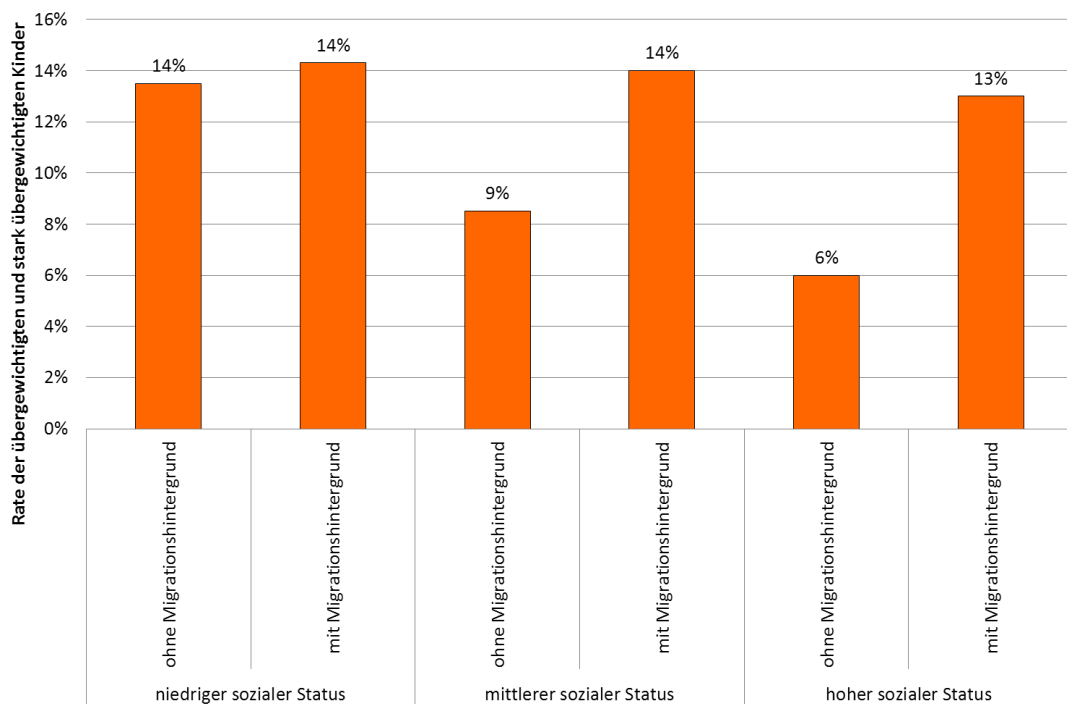
Quelle: eigene Berechnung, Datenbasis: Kreis Euskirchen

**Abbildung 7: Übergewicht und Adipositas bei Kindern nach Migrationshintergrund im Kreis Euskirchen (Schuljahre 2013/2014 bis 2014/2015 kumuliert)**



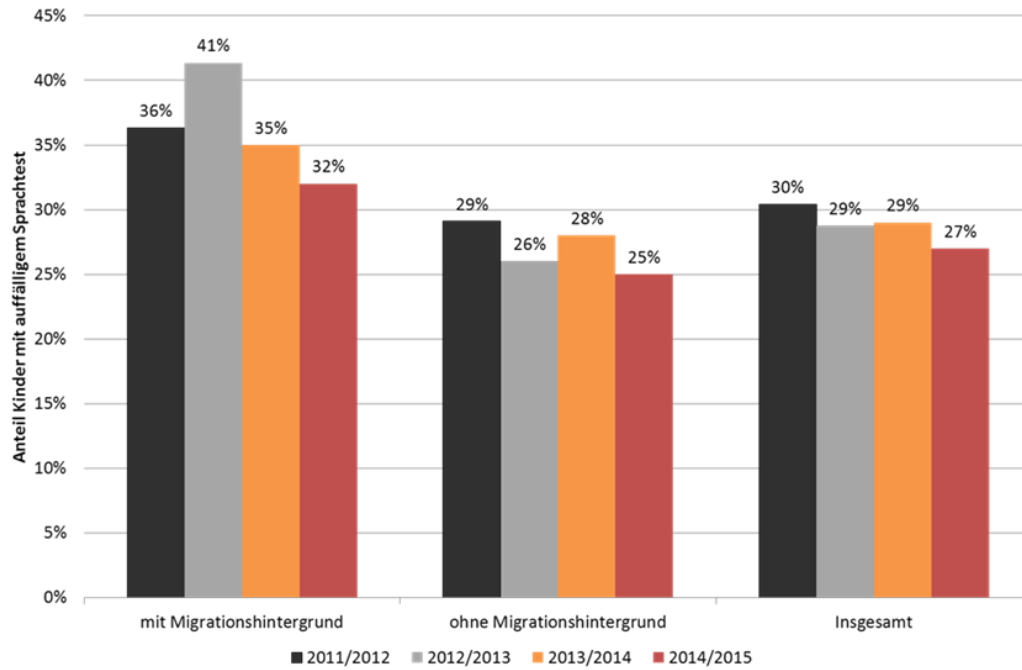
Quelle: eigene Berechnung, Datenbasis: Kreis Euskirchen

**Abbildung 8: Übergewicht und Adipositas bei Kindern nach Sozial-Score und Migrationshintergrund im Kreis Euskirchen (Schuljahre 2013/2014 bis 2014/2015 kumuliert)**



Quelle: eigene Berechnung, Datenbasis: Kreis Euskirchen

**Abbildung 9: Sprachauffälligkeiten bei Kindern nach Migrationshintergrund im Kreis Euskirchen (Schuljahre 2010/2011 bis 2014/2015)**



Quelle: eigene Berechnung, Datenbasis: Kreis Euskirchen